

Nebenfläche neu

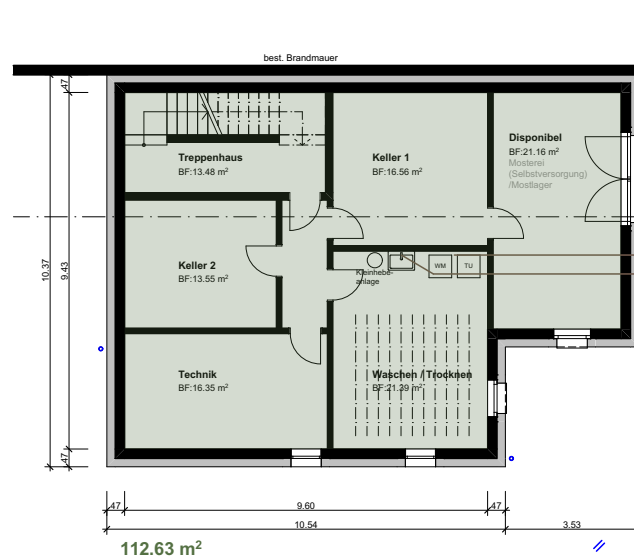
Untergeschoss	112.63
Dachgeschoss	4.16
Dachgeschoss	6.52
	123.31 m²

Wohnflächenberechnung neu

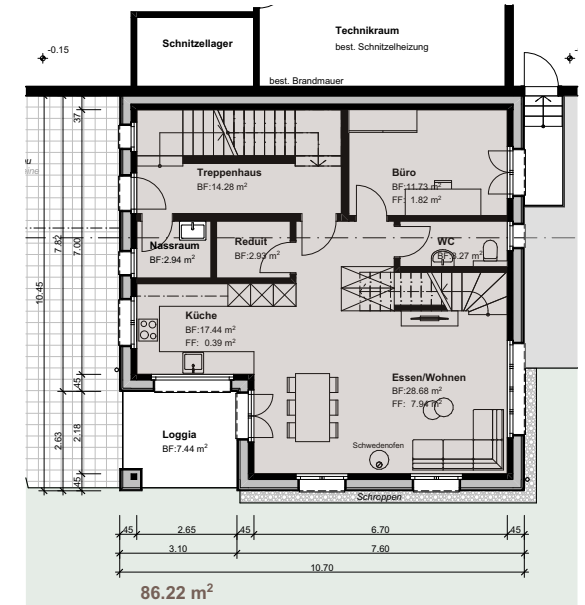
Erdgeschoss	86.22
1. Obergeschoss	94.37
2. Obergeschoss	94.37
Dachgeschoss	24.88
	299.84 m²

Max. neue Wohnfläche:

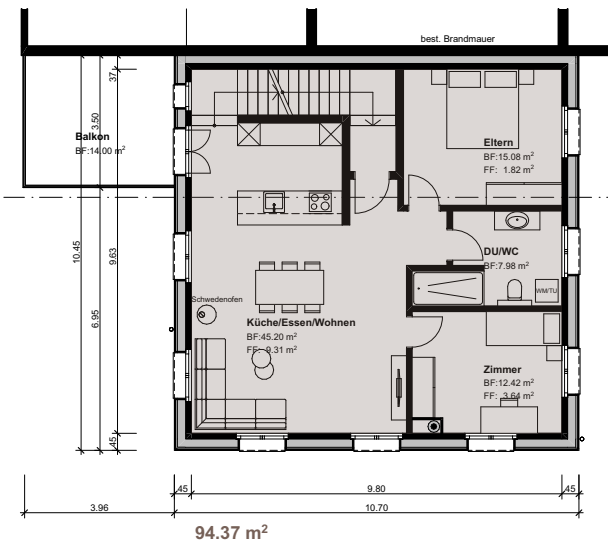
300m²



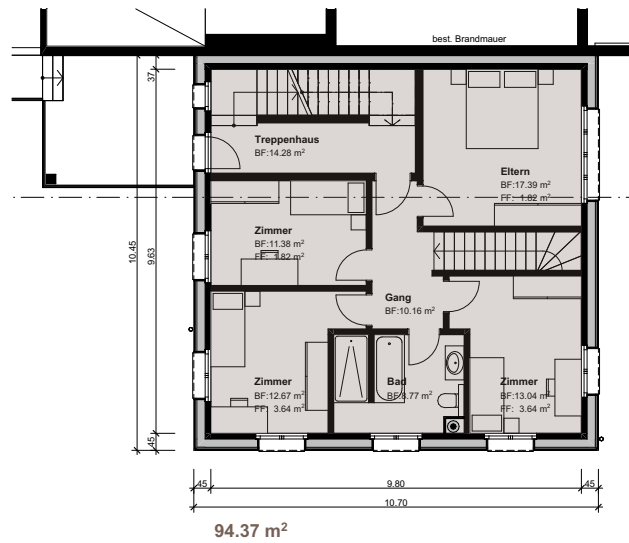
Untergeschoss



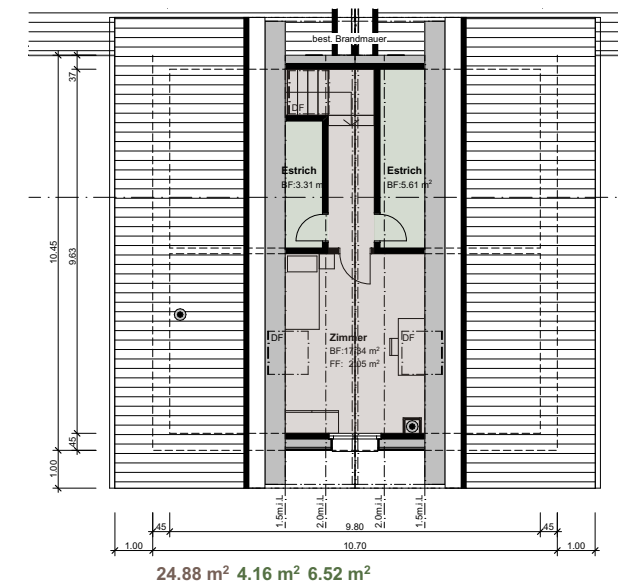
Erdgeschoss



2. Obergeschoss



1. Obergeschoss



Dachgeschoss



neue Nebenfläche



neue Wohnfläche