

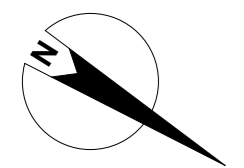
Bauherr: Christof u. Manuela Bachmann-Schwarzentruber, Stocketti 15, 6112 Doppleschwand 041 480 04 74		
Objekt: Neuaufbau Wohnhaus (alte Käserei) Arche 1, 6106 Werthenstein		
FLÄCHEN BESTEHEND		
Dat.: 28.07.21	Rev.:	Gr.: 30 x 105
Gez.: pw	Mst.: 1:100	Nr.: 2120. A2
Grundlagenplan		



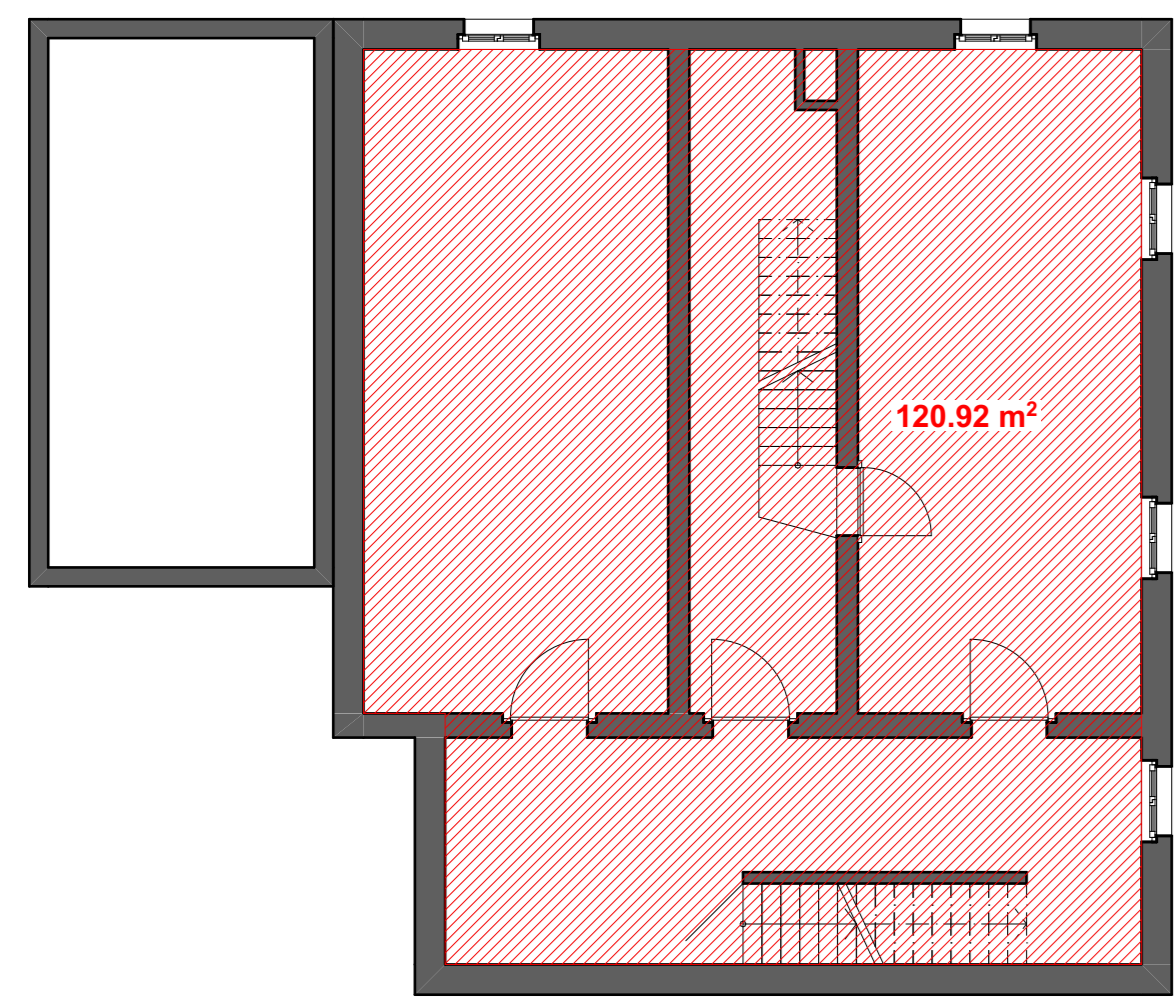
GESUCHSTELLER: PLANVERFASSER: DATUM: 22. April 2022

WOHNFLÄCHEN vor 1972		WOHNFLÄCHEN nach 1972		NEBENFLÄCHEN vor 1972		NEBENFLÄCHEN nach 1972		GESAMTFLÄCHEN	
UG	00.00 m ²	UG	00.00 m ²	UG	120.92 m ²	UG	00.00 m ²	TOTAL	602.24 m ²
EG	4.04 m ²	EG	10.62 m ²	EG	178.40 m ²	EG	19.72 m ²		
OG	131.52 m ²	OG	40.86 m ²	OG	00.00 m ²	OG	31.41 m ²		
DG	88.42 m ²	DG	4.16 m ²	DG	00.00 m ²	DG	00.00 m ²		
Estrich	00.00 m ²	Estrich	00.00 m ²	Estrich	21.11 m ²	Estrich	00.00 m ²		
TOTAL	223.98 m²	TOTAL	51.48 m²	TOTAL	320.43 m²	TOTAL	51.13 m²		

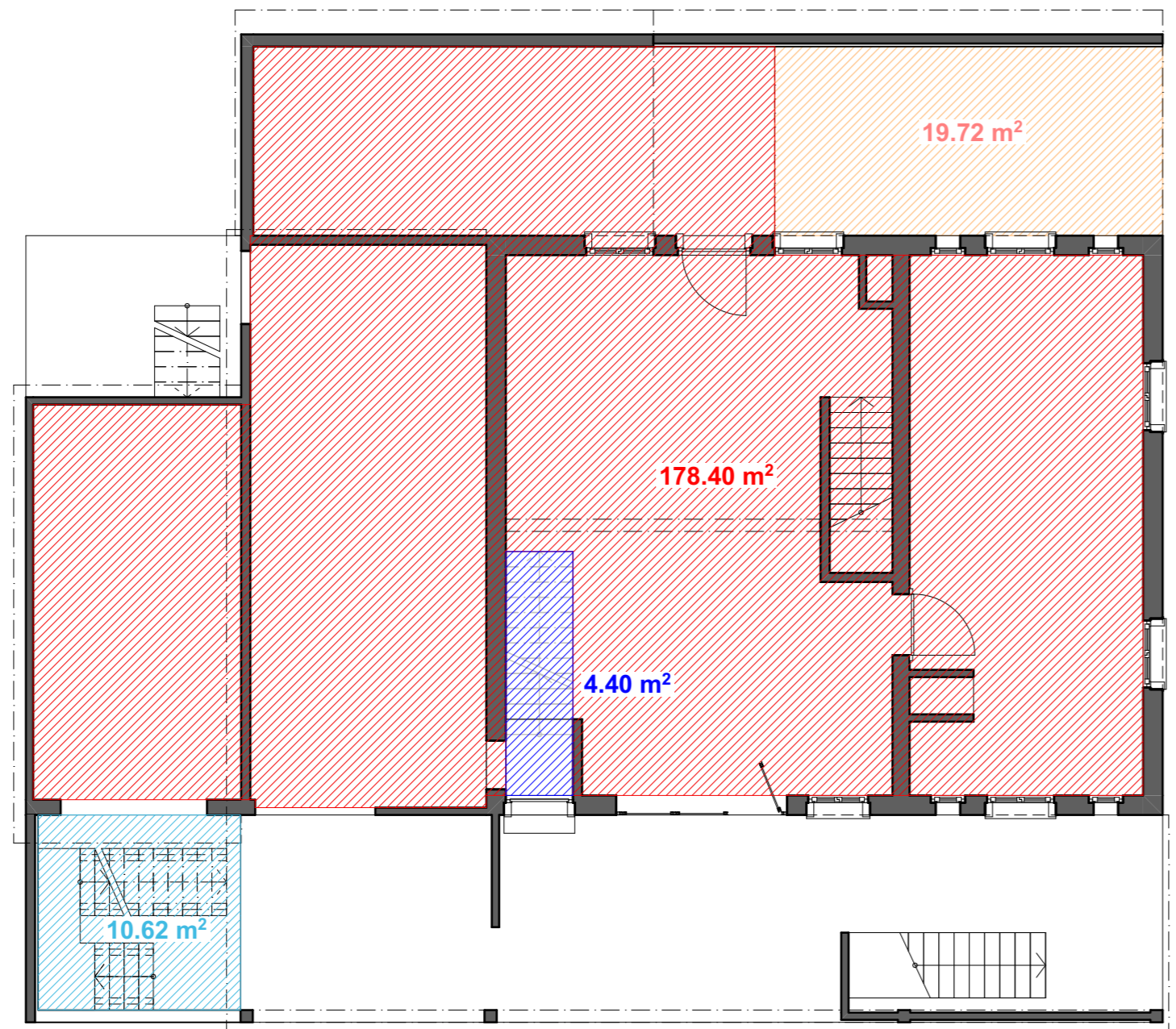
Erweiterungsmöglichkeit 30%:
 223.98 (best.) + 67.19 (30%) =
 291.17 m² Wohnfläche für Neuaufbau



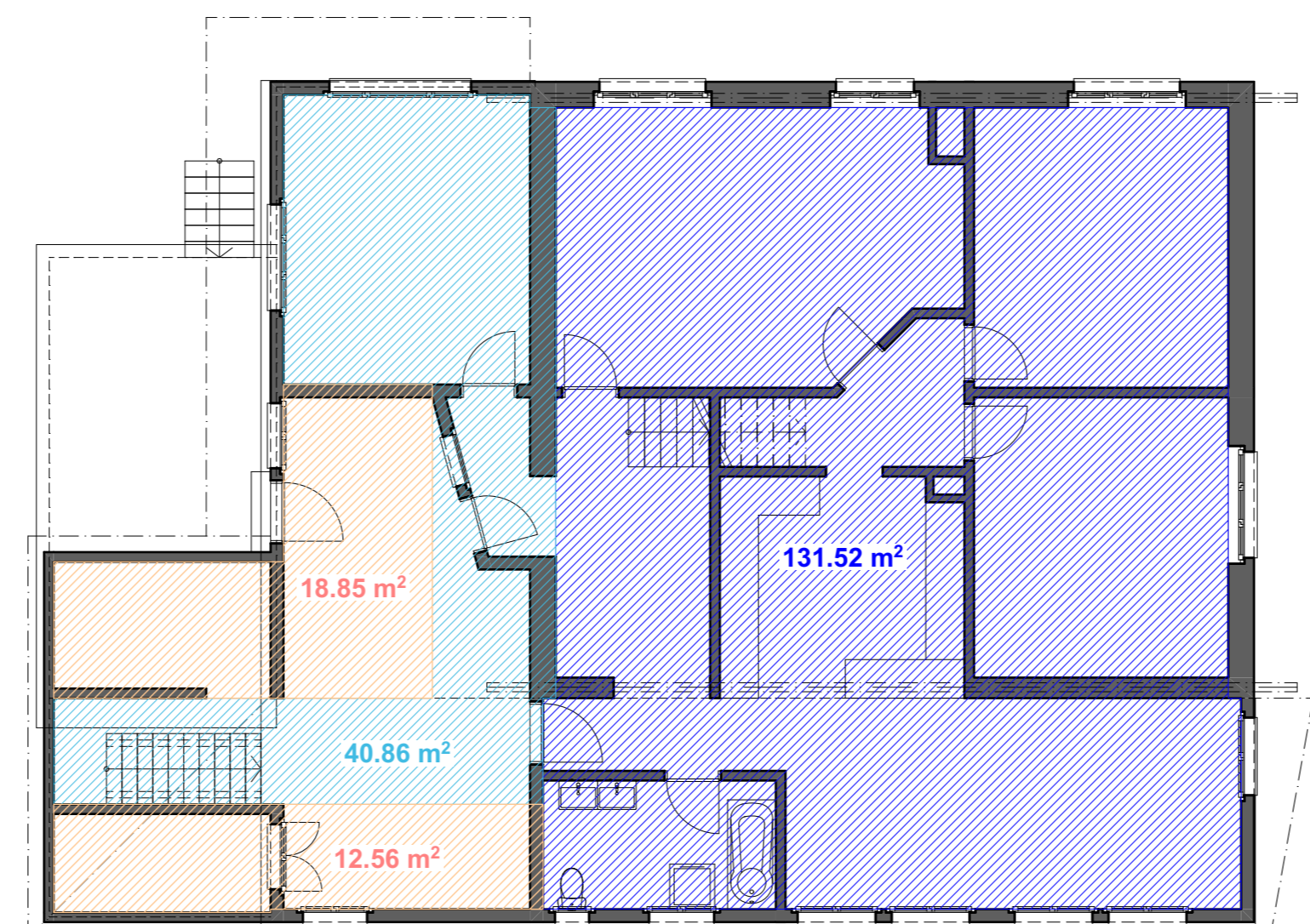
713 m.ü.M.



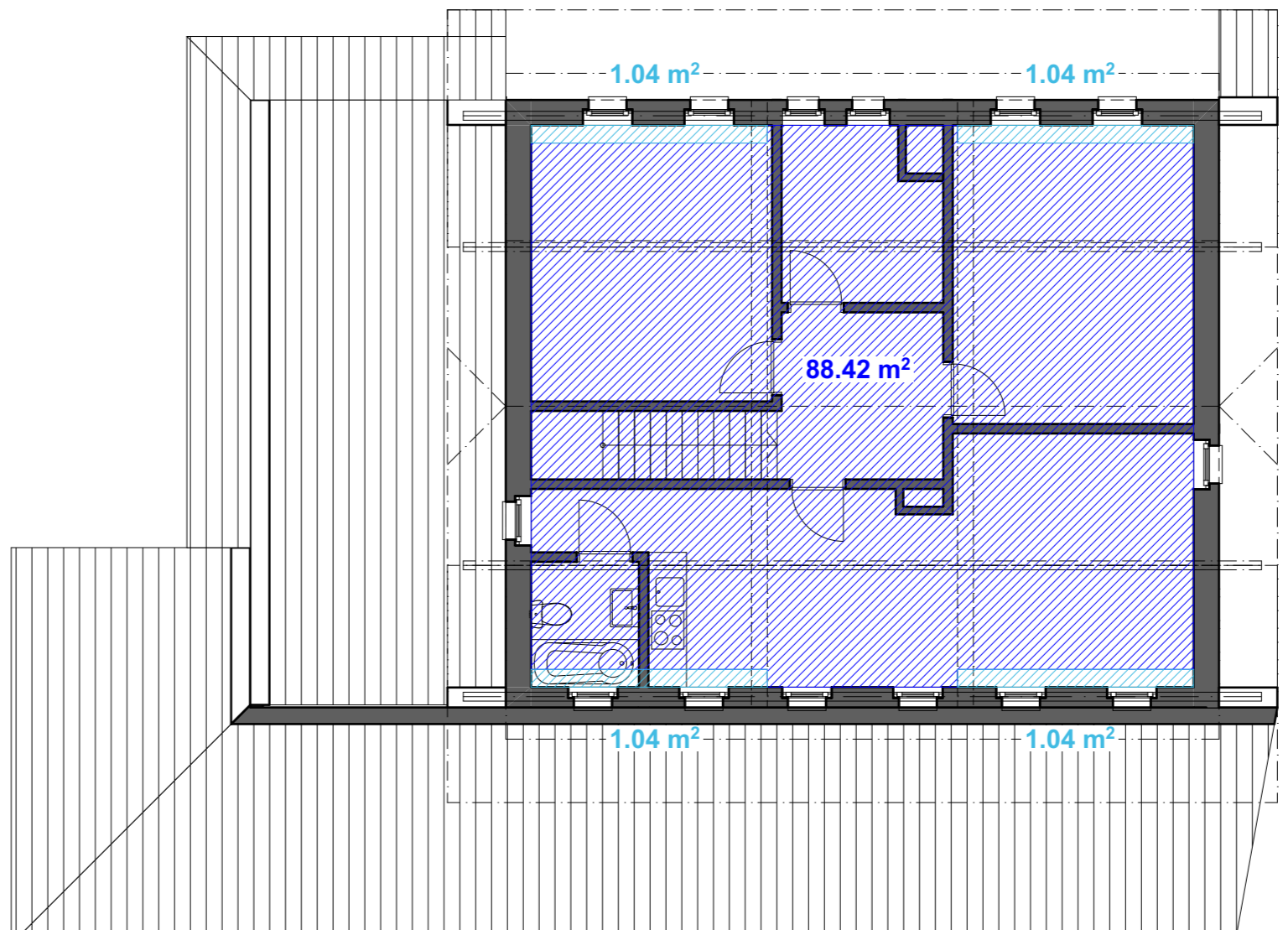
UNTERGESCHOSS



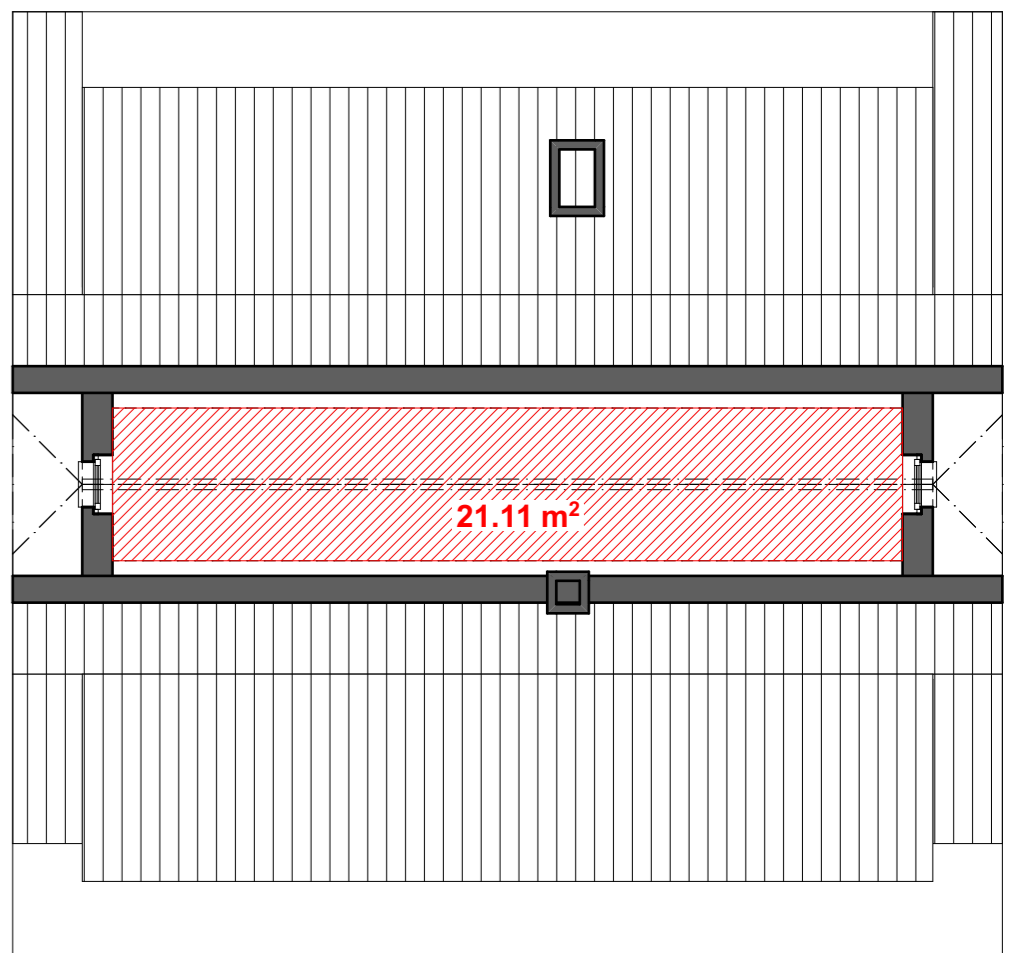
ERDGESCHOSS



OBERGESCHOSS



DACHGESCHOSS



ESTRICHGESCHOSS