

Bauherr: Christof u. Manuela Bachmann-Schwarzentruber, Stocketli 15, 6112 Doppleschwand 041 480 04 74

Objekt: Neuaufbau Wohnhaus (alte Käserei)
Arche 1, 6106 Werthenstein

FLÄCHEN PROJEKT

Dat.: 23.08.21 Rev.: 20.04.22 Gr.: 48 x 63

Gez.: pw Mst.: 1:100 Nr.: 2120.02

Baueingabeplan



GESUCHSTELLER

PLANVERFASSER

DATUM

22. April 2022

WOHNFLÄCHEN

UG 00.00 m²
EG 17.10 m²
OG 130.33 m²
DG 88.77 m²
Estrich 18.79 m²

TOTAL 254.99 m²

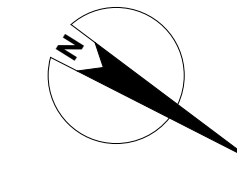
NEBENFLÄCHEN

UG 120.92 m²
EG 137.10 m²
OG 00.00 m²
DG 00.00 m²
Estrich 00.00 m²

TOTAL 258.02 m²

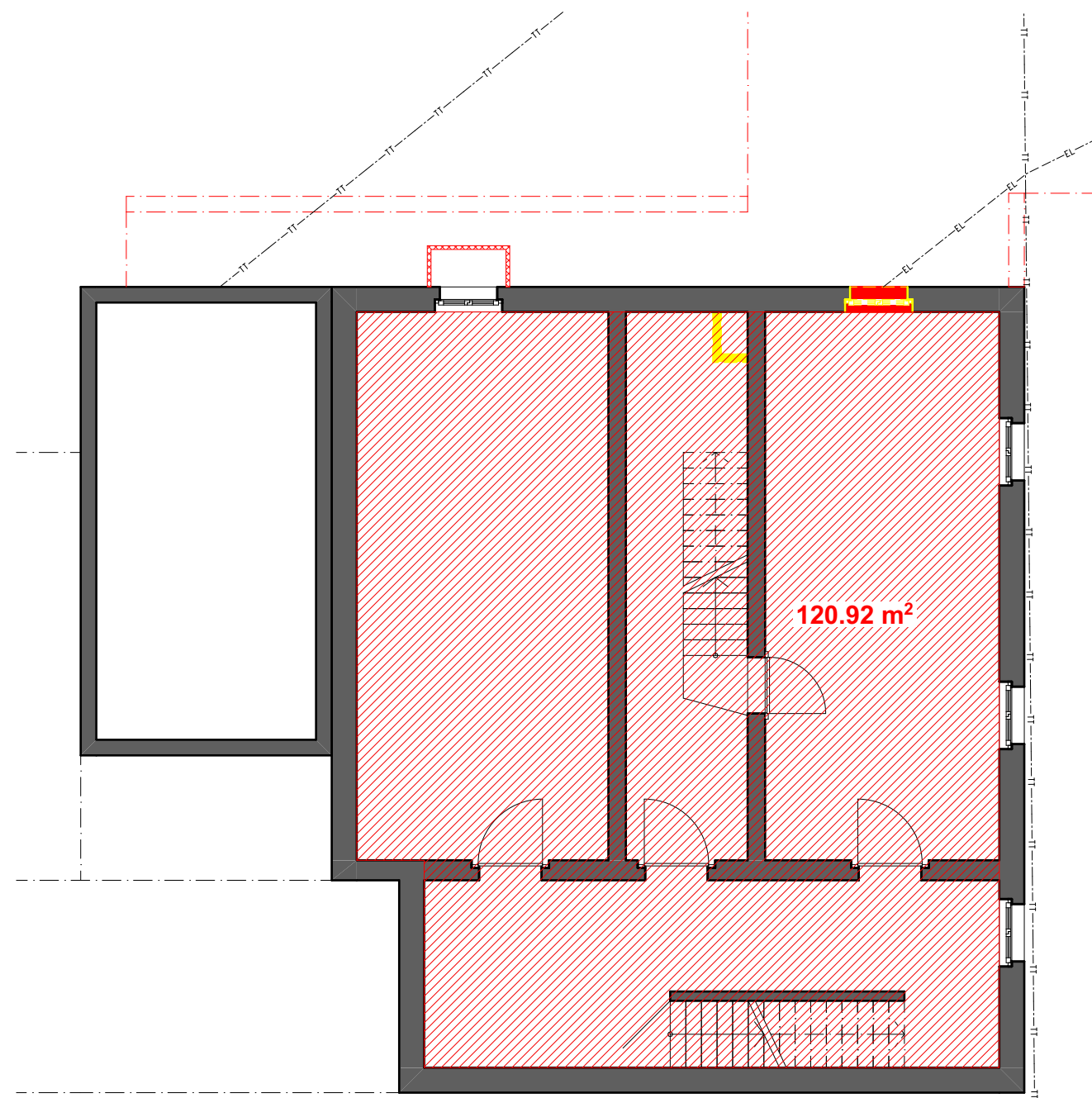
GESAMTFLÄCHEN

TOTAL 513.01 m²

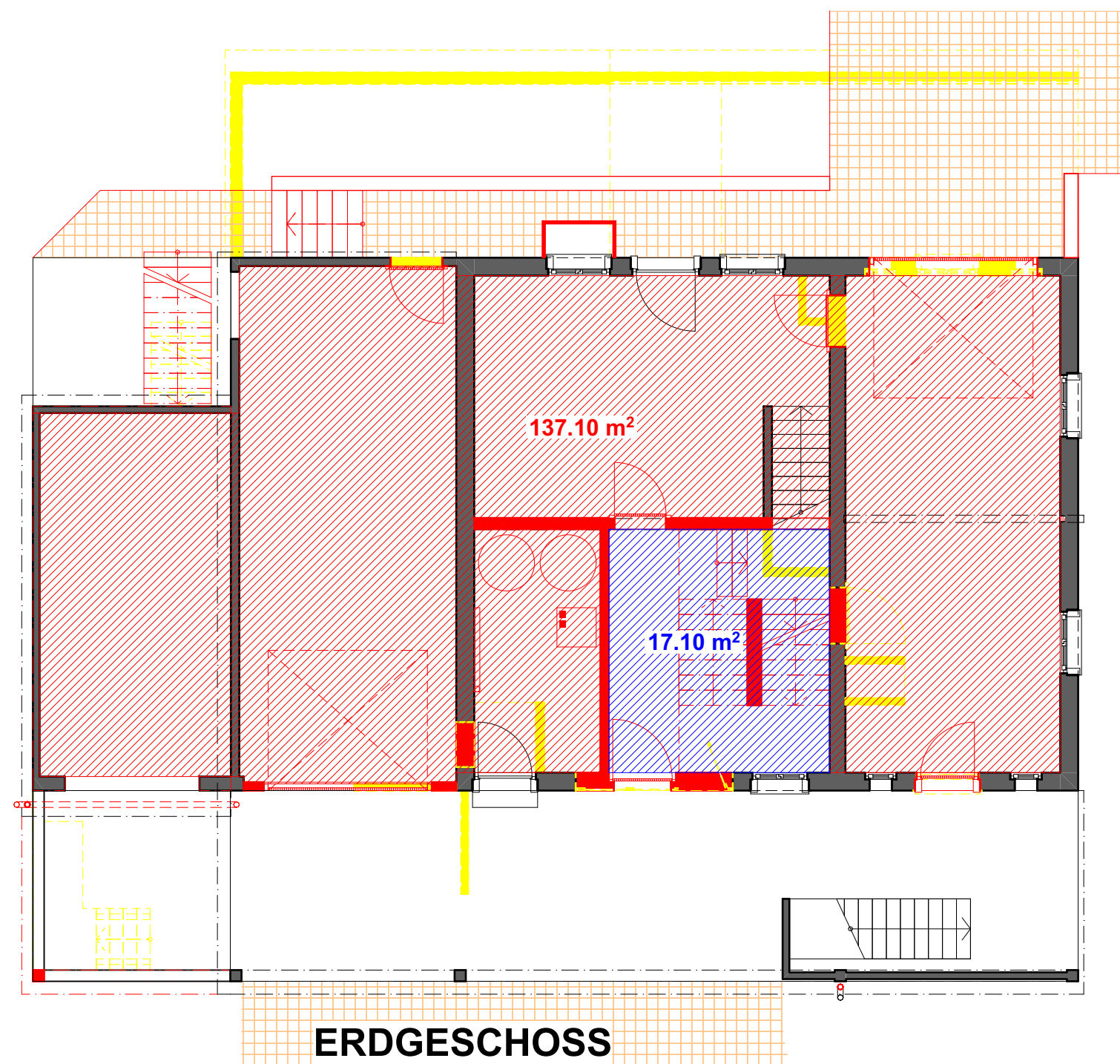


713 m.ü.M.

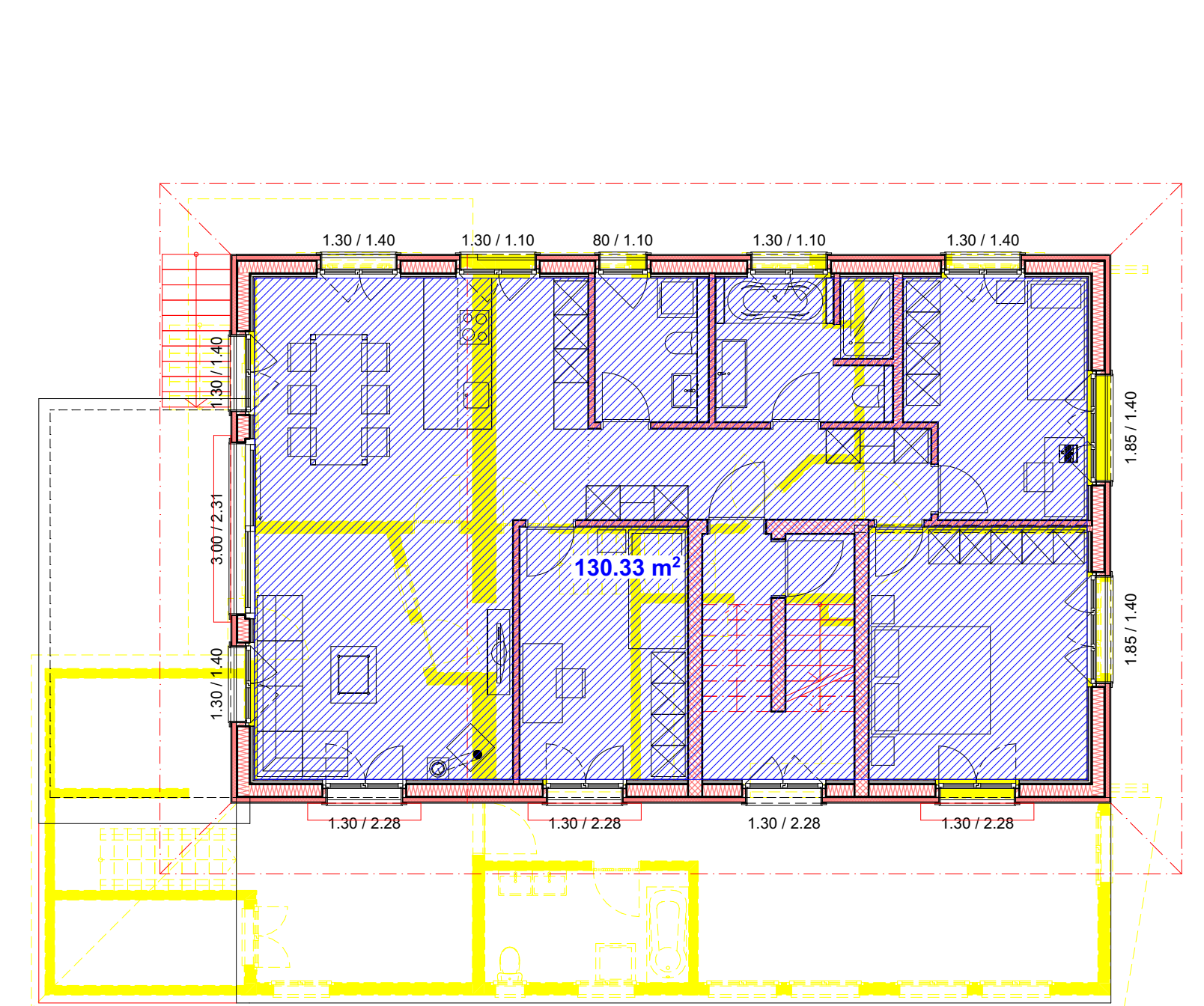
Erweiterungsmöglichkeit 30%:
223.98 (best.) + 67.19 (30%) =
max. 291.17 m² Wohnfläche für Neuaufbau



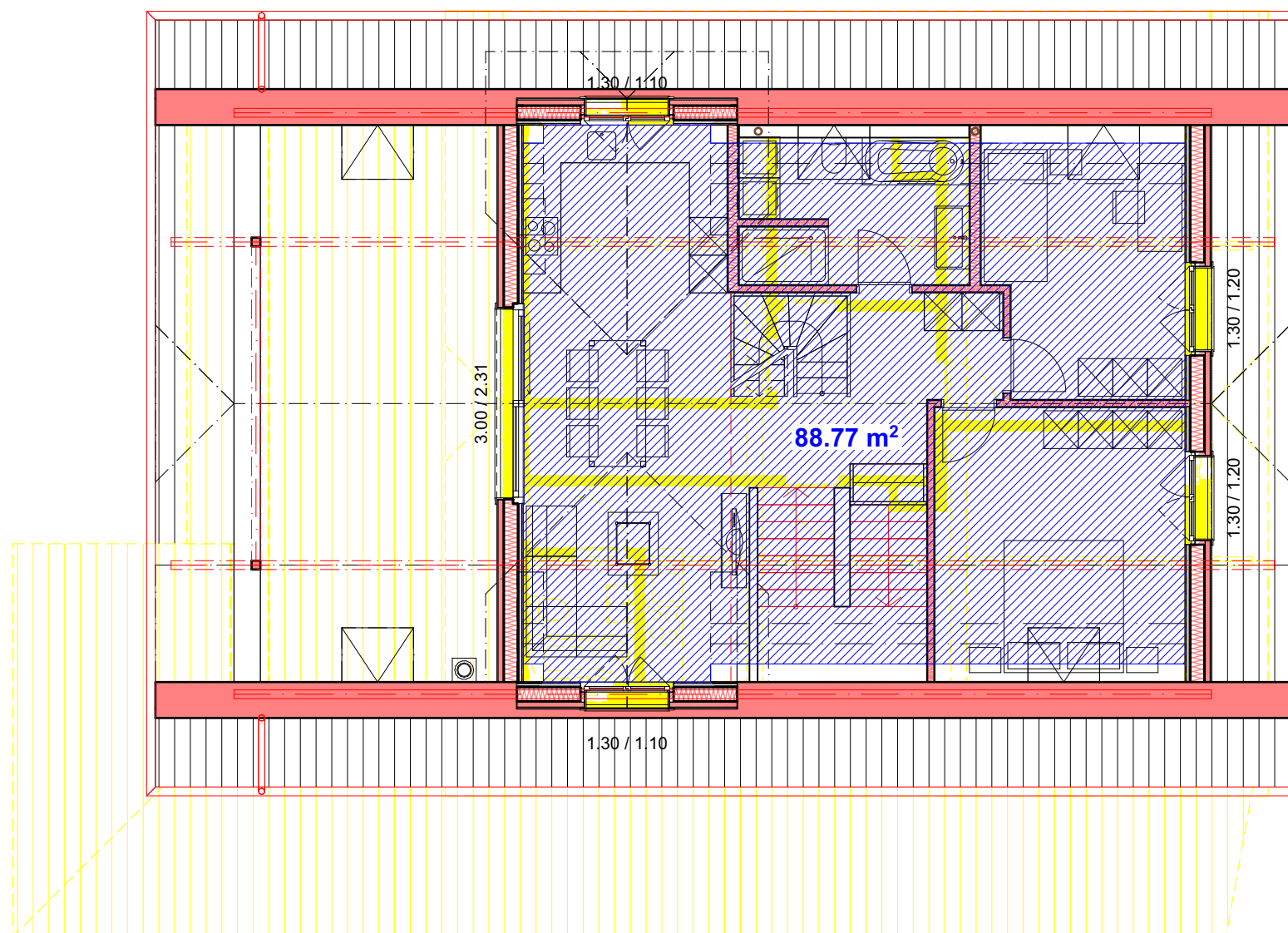
UNTERGESCHOSS



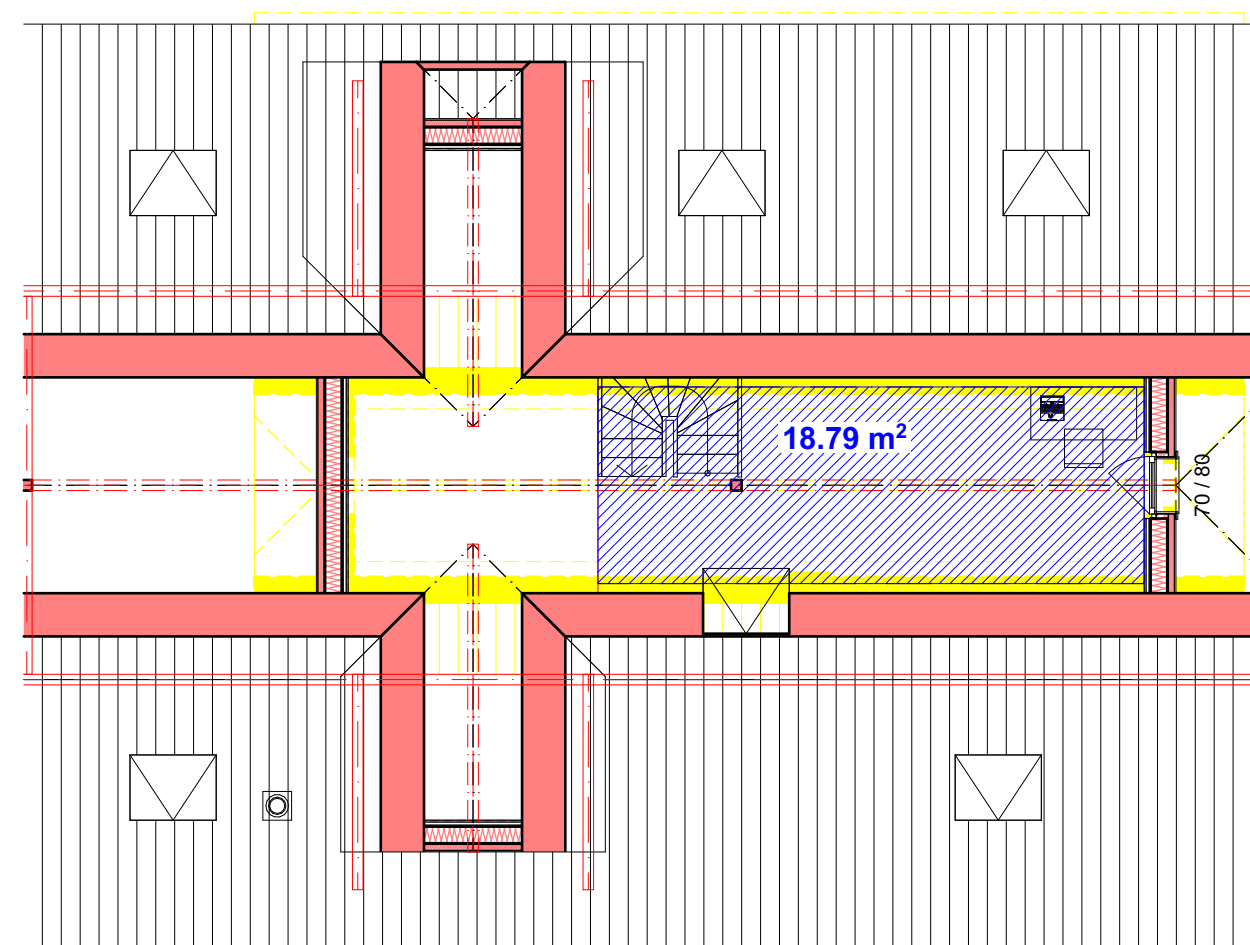
ERDGESCHOSS



OBERGESCHOSS



DACHGESCHOSS



ESTRICHGESCHOSS