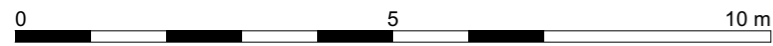


Grundrisse

Obergeschoss + Dachgeschoss

BAUEINGABE / Brandschutz

±0.00 fertig Boden EG = 760.30 m ü.M.



Fluchtweg Horizontal

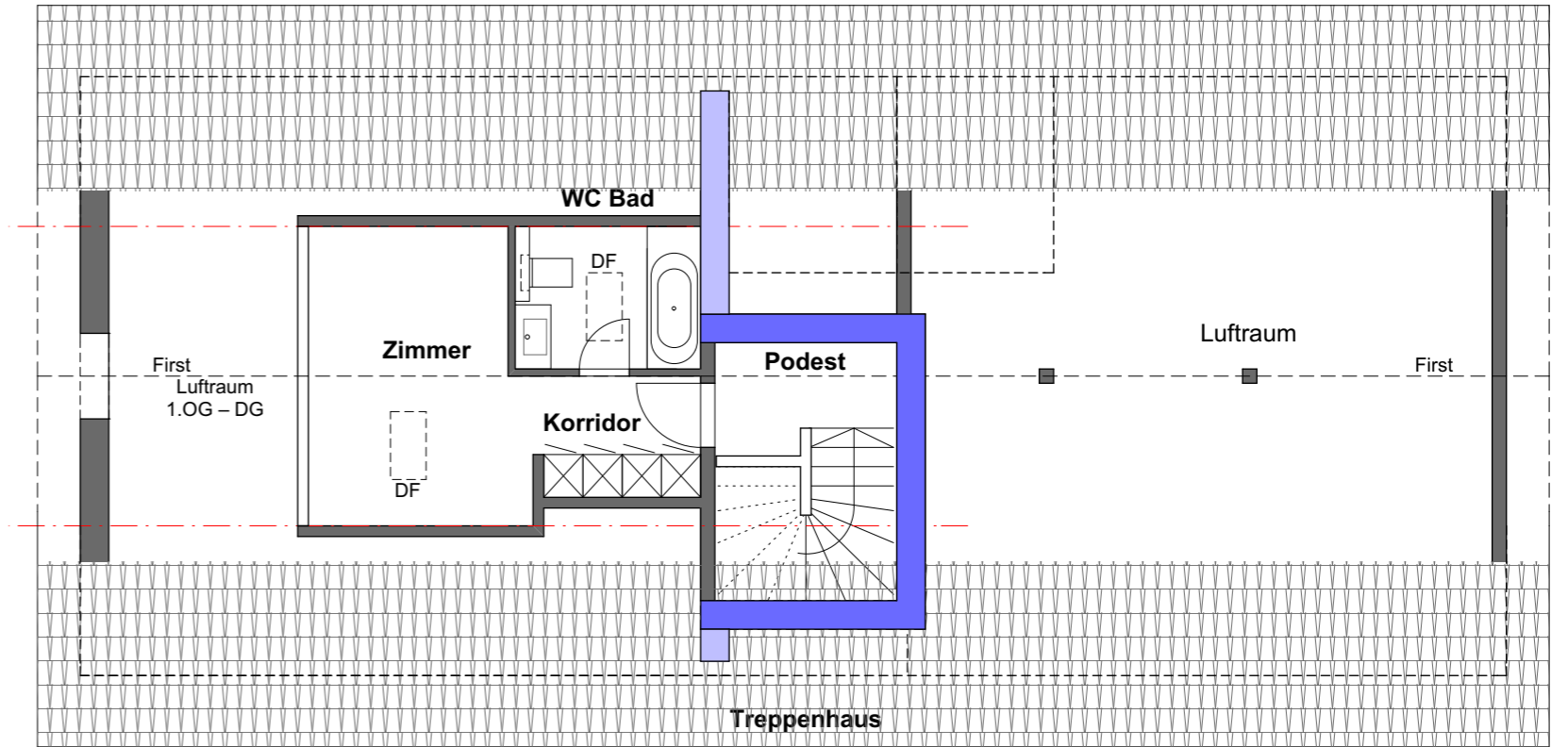
Fluchtweg Vertikal

Fluchtrichtung

Brandabschnitt EI 30 – RF1

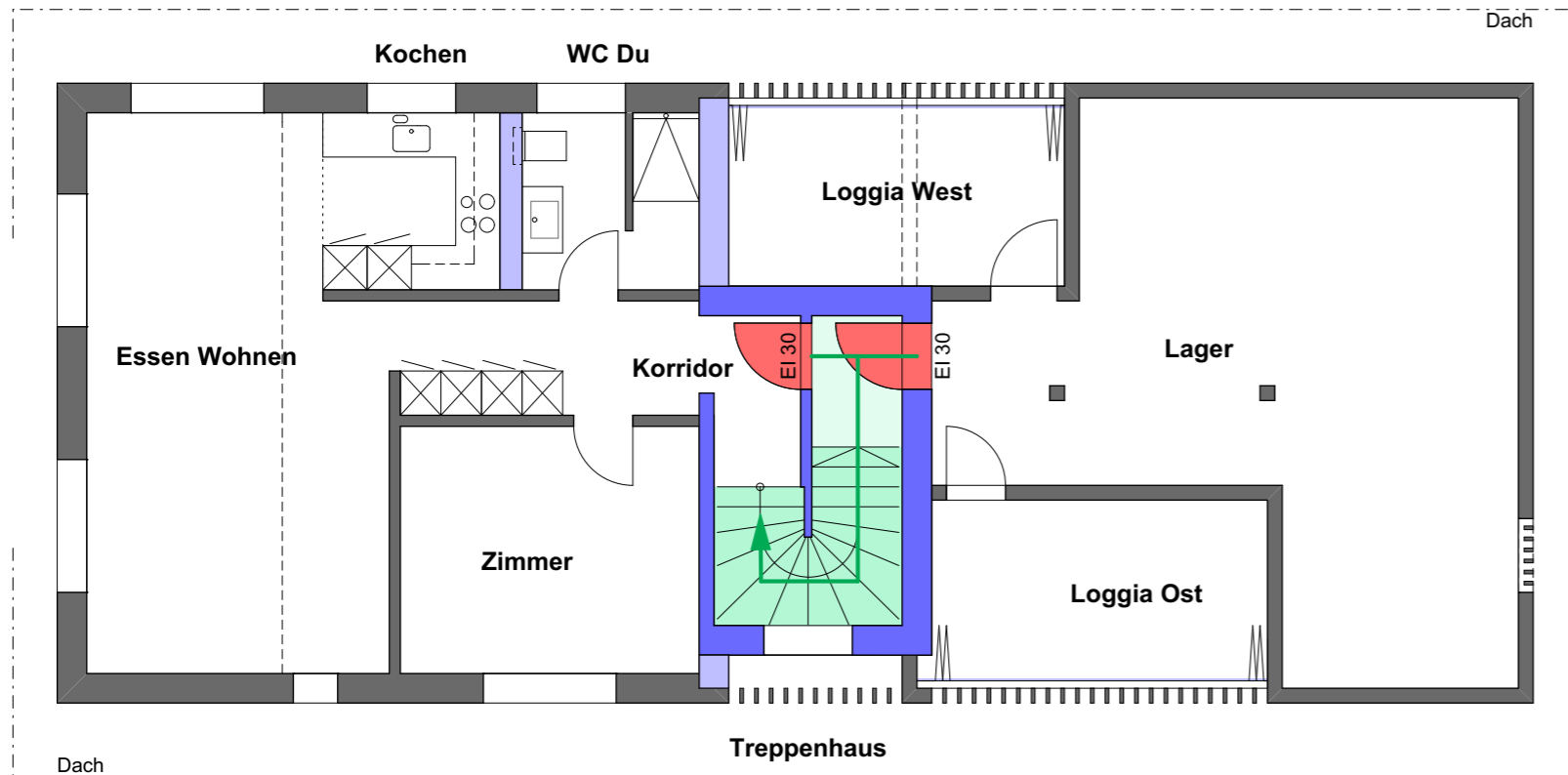
Brandabschnitt EI 60 – RF1

Brandschutztüre EI 30



A B C

Dachgeschoss



Obergeschoss