

Bauherr Philipp u. Vreni Amrein
 Objekt Anbau Wohnhaus

Farnbühlweid 1 6105 Schachen
 Farnbühlweid 1 6105 Schachen

A18132-01

Der Bauherr und
 Grundeigentümer :

Situation

Mst. 1:500 Gez. AH/NH Dat. 15.02.2018 Rev. Form. A4



Allmendstrasse 6, Postfach, 6210 Sursee
 lbg@lbg-sursee.ch / www.lbg-sursee.ch

Telefonnummer 041 925 82 46
 Faxnummer 041 925 82 40

Neu Bestehend

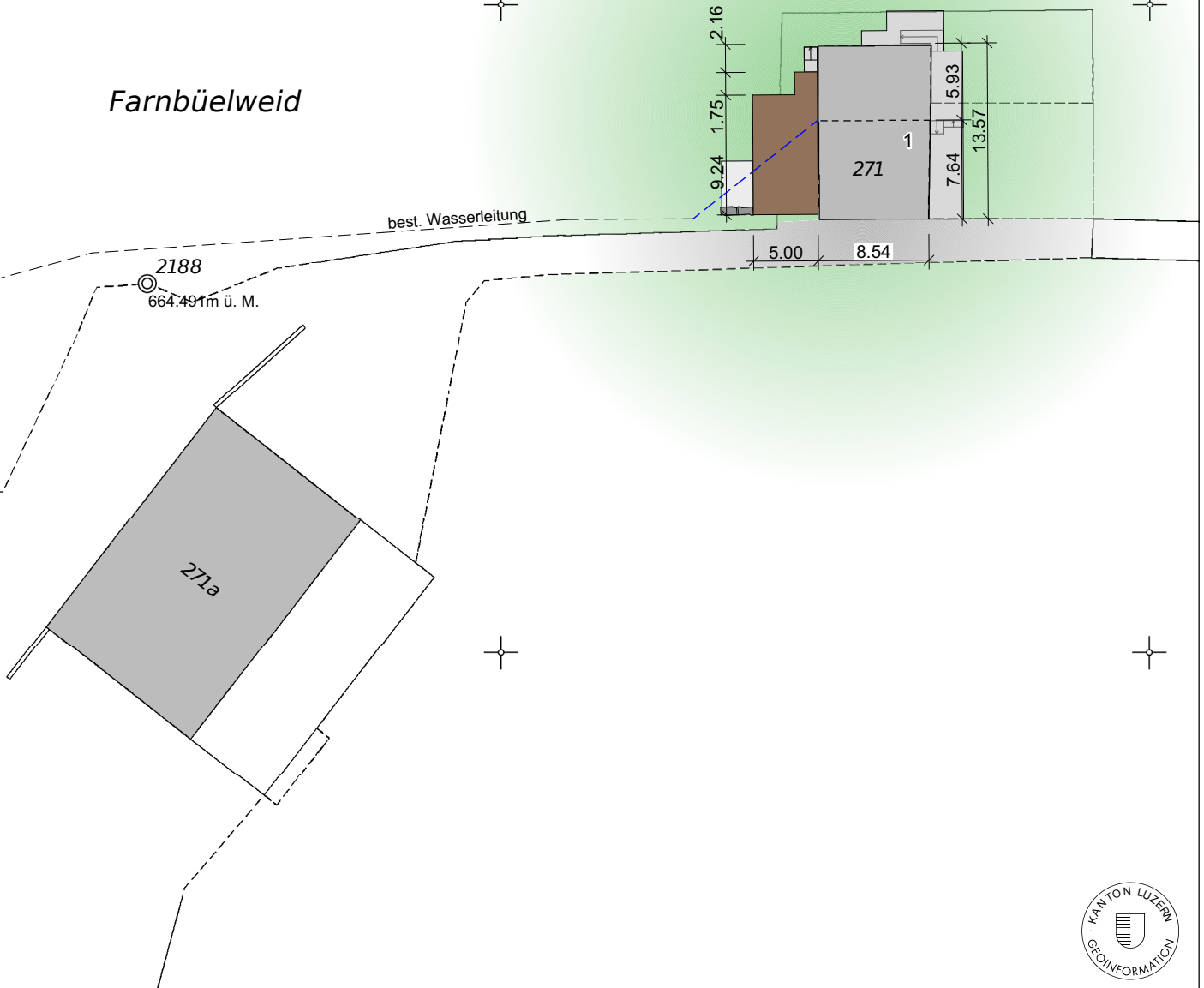
Der Architekt :

Farnbühlweid

594

2188
 664.491m ü. M.

best. Wasserleitung



Wohnflächenberechnung

Mst. 1:200 Gez. AH/NH Dat. 15.02.2018 Rev. Form. A4



Allmendstrasse 6, Postfach, 6210 Sursee
 lbg@lbg-sursee.ch / www.lbg-sursee.ch

Telefonnummer 041 925 82 46
 Faxnummer 041 925 82 40

A18132-02

max. neue Wohnfläche: 350m²

best. Wohnfläche

Grundriss EG 57.83m²
 Grundriss OG 102.34m²
 Grundriss DG 59.17m²

Wohnfläche Total: 219.34m²

best. Nebenfläche

Grundriss UG 24.02m²
 Grundriss EG 47.76m²
 Grundriss DG 24.80m²

Total 96.58m²

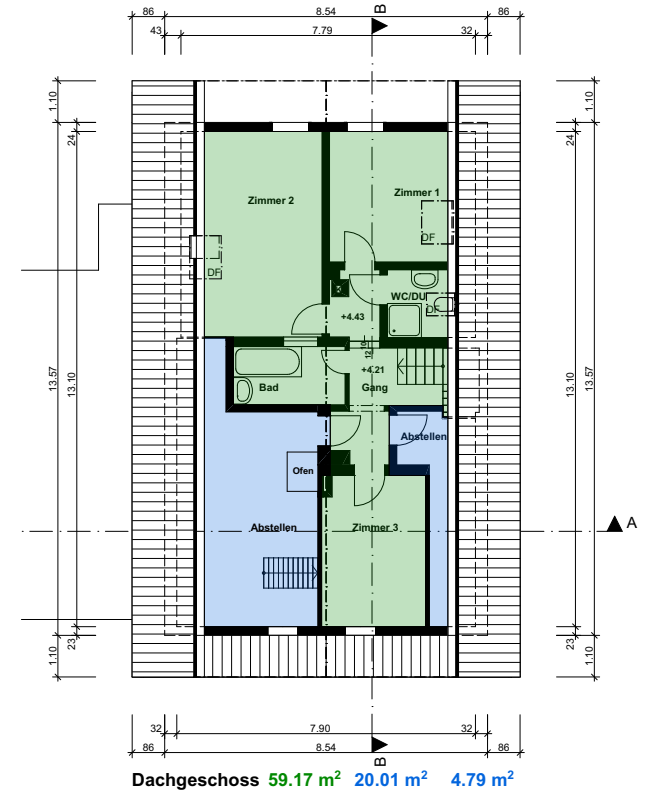
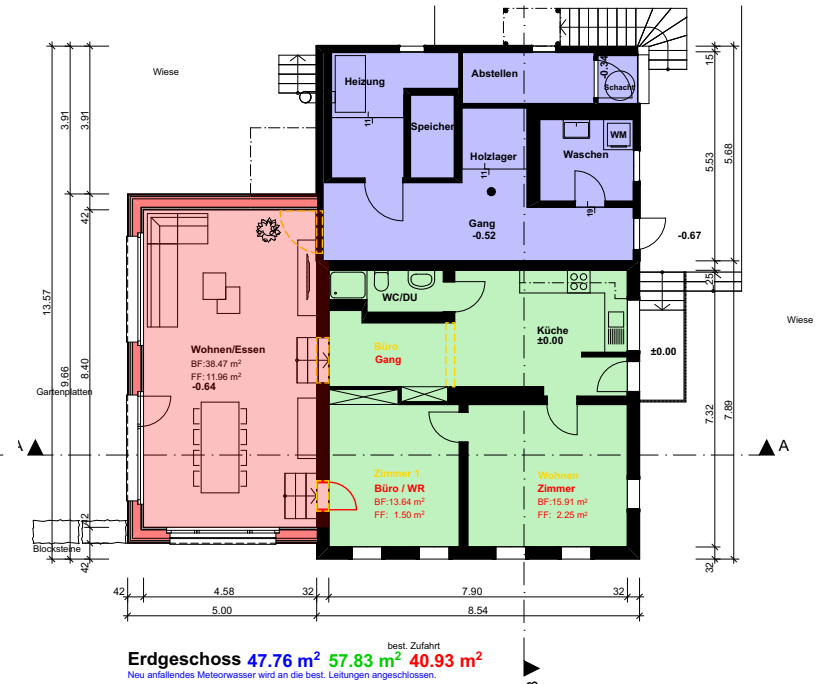
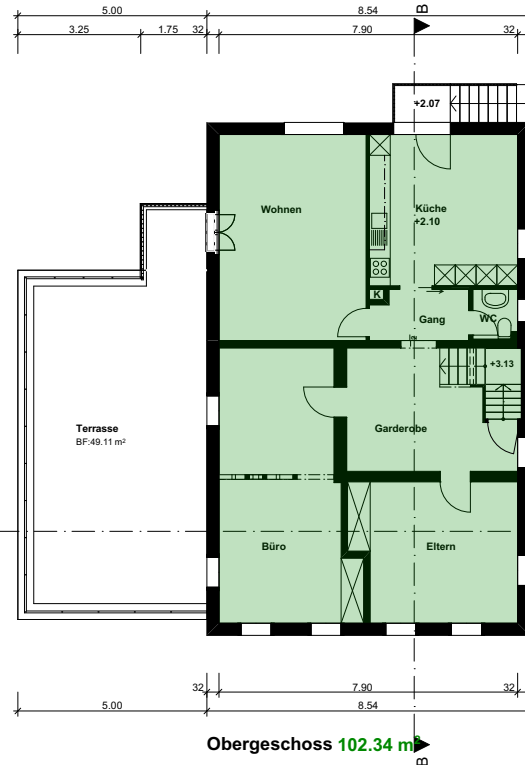
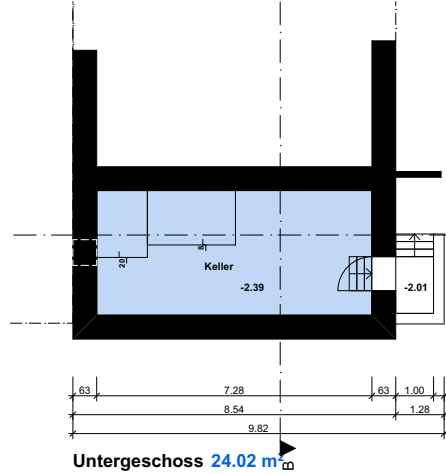
neue Wohnfläche

Grundriss EG 40.93m²

Total 40.93m²

**best. Wohnfläche 219.34m² +
 neue Wohnfläche 40.93m² = 260.27m²**

Totale Wohnfläche : 260.27m²



Bauprojekt

Mst. 1:100 Gez. AH/NH Dat. 15.02.2018 Rev. Form. 84/60 **A18132-03**



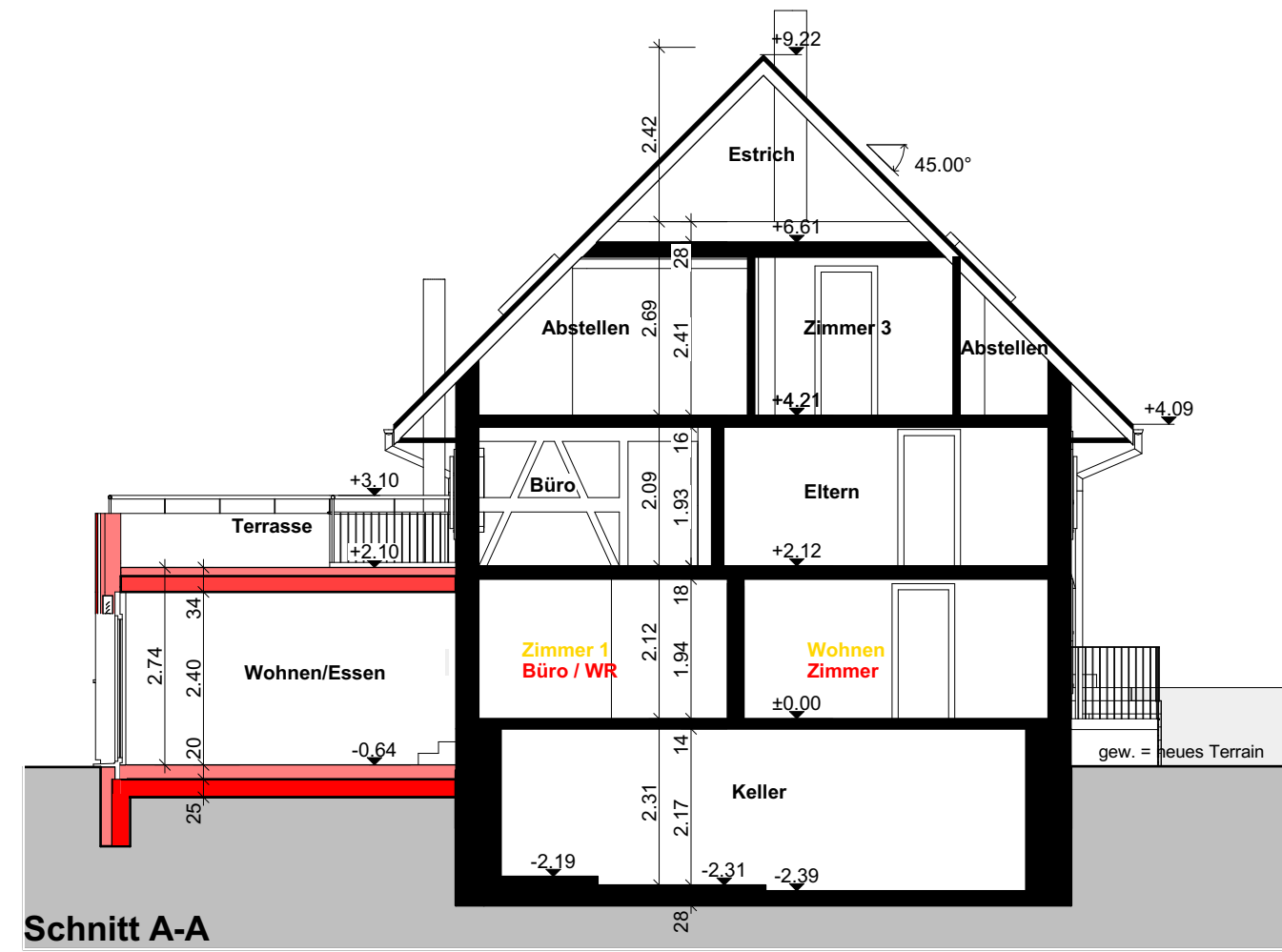
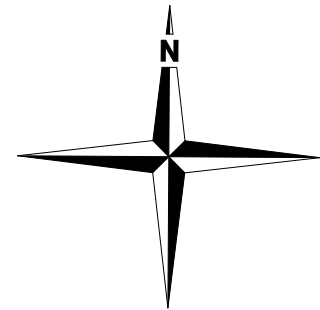
Allmendstrasse 6, Postfach, 6210 Sursee
 lbg@lbg-sursee.ch / www.lbg-sursee.ch

Telefonnummer 041 925 82 46
 Faxnummer 041 925 82 40

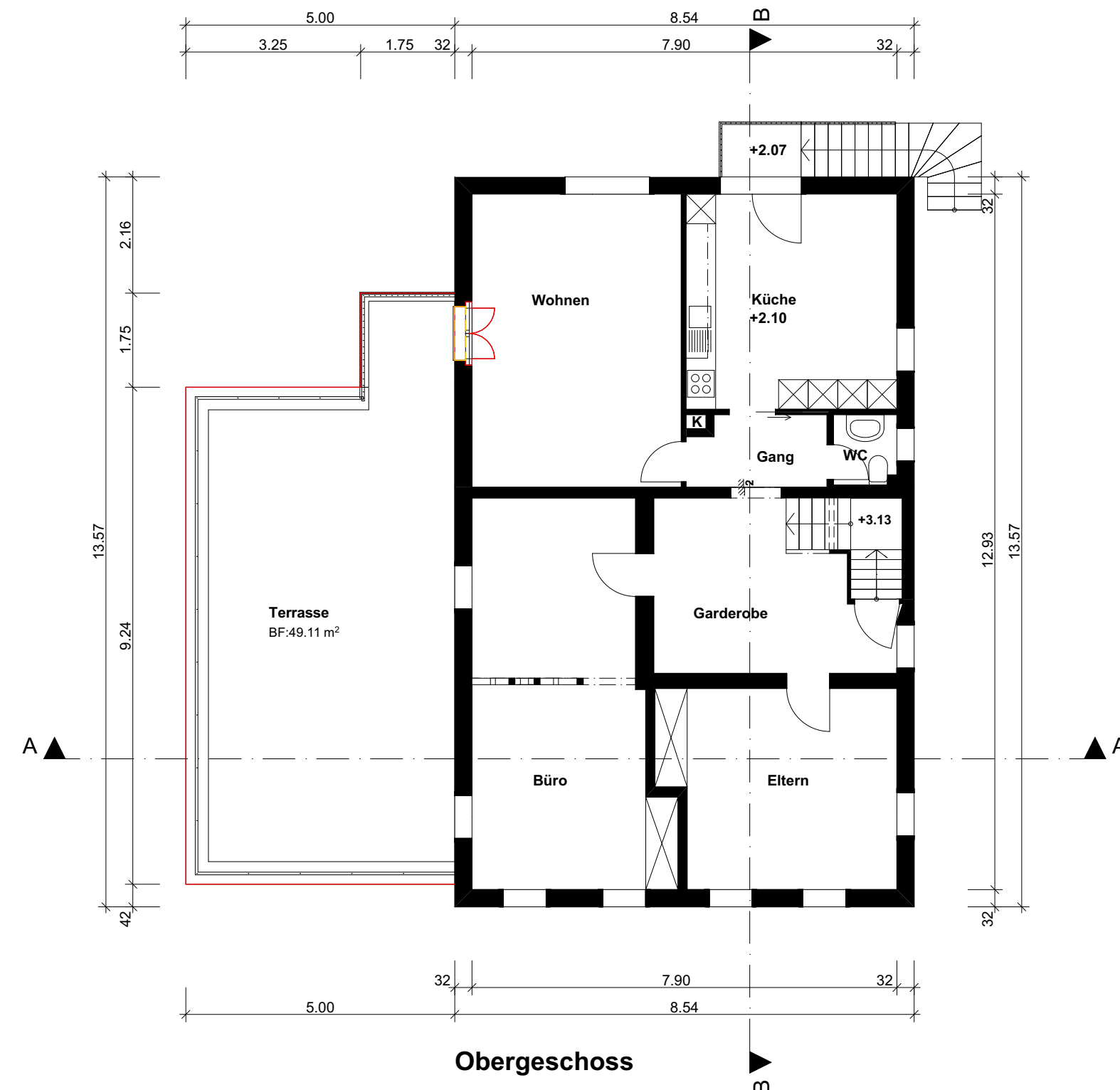
■ Neu ■ Abbruch Bestehend

Der Bauherr und Grundeigentümer:

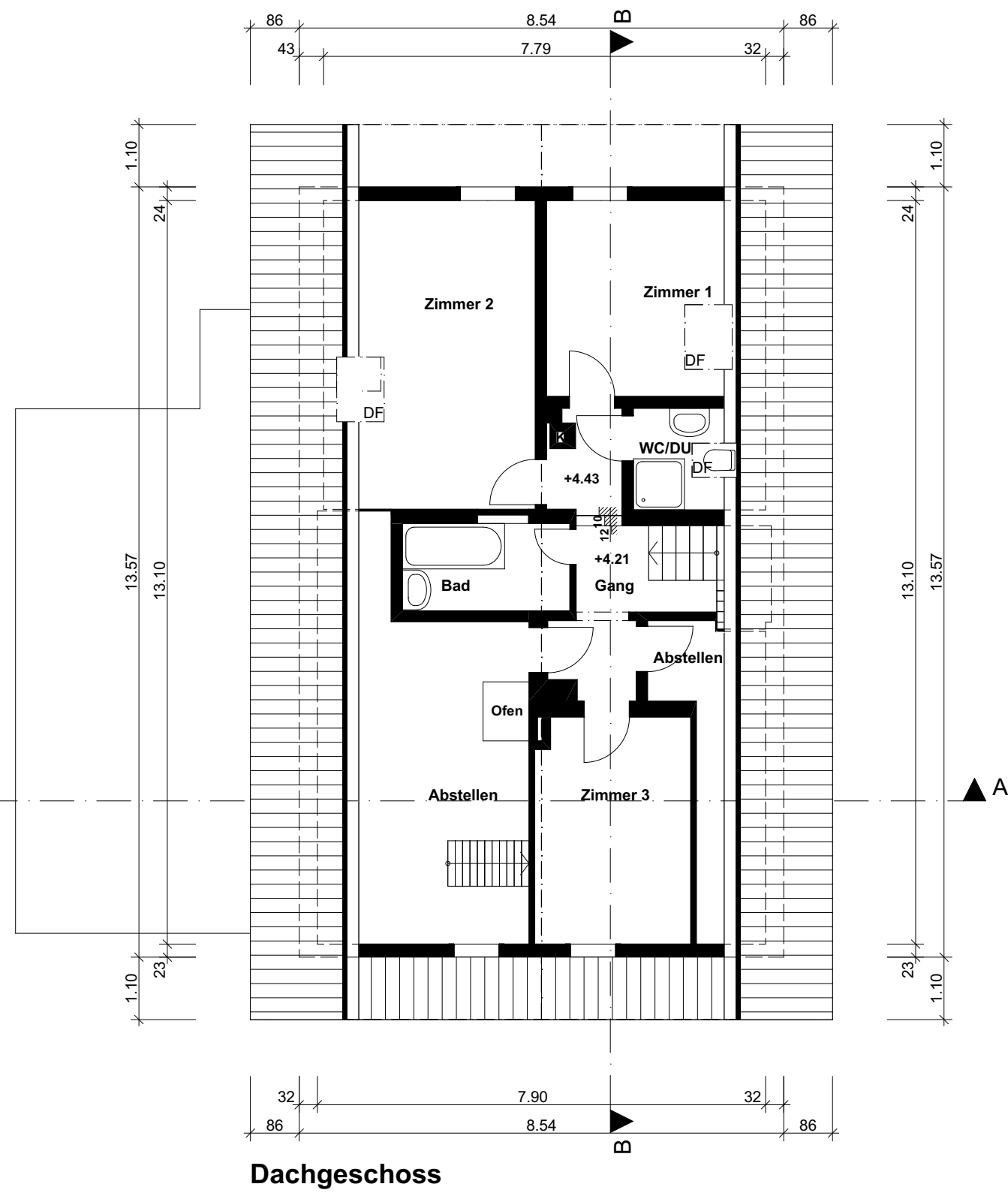
Der Architekt:



Schnitt A-A



Obergeschoss



Dachgeschoss



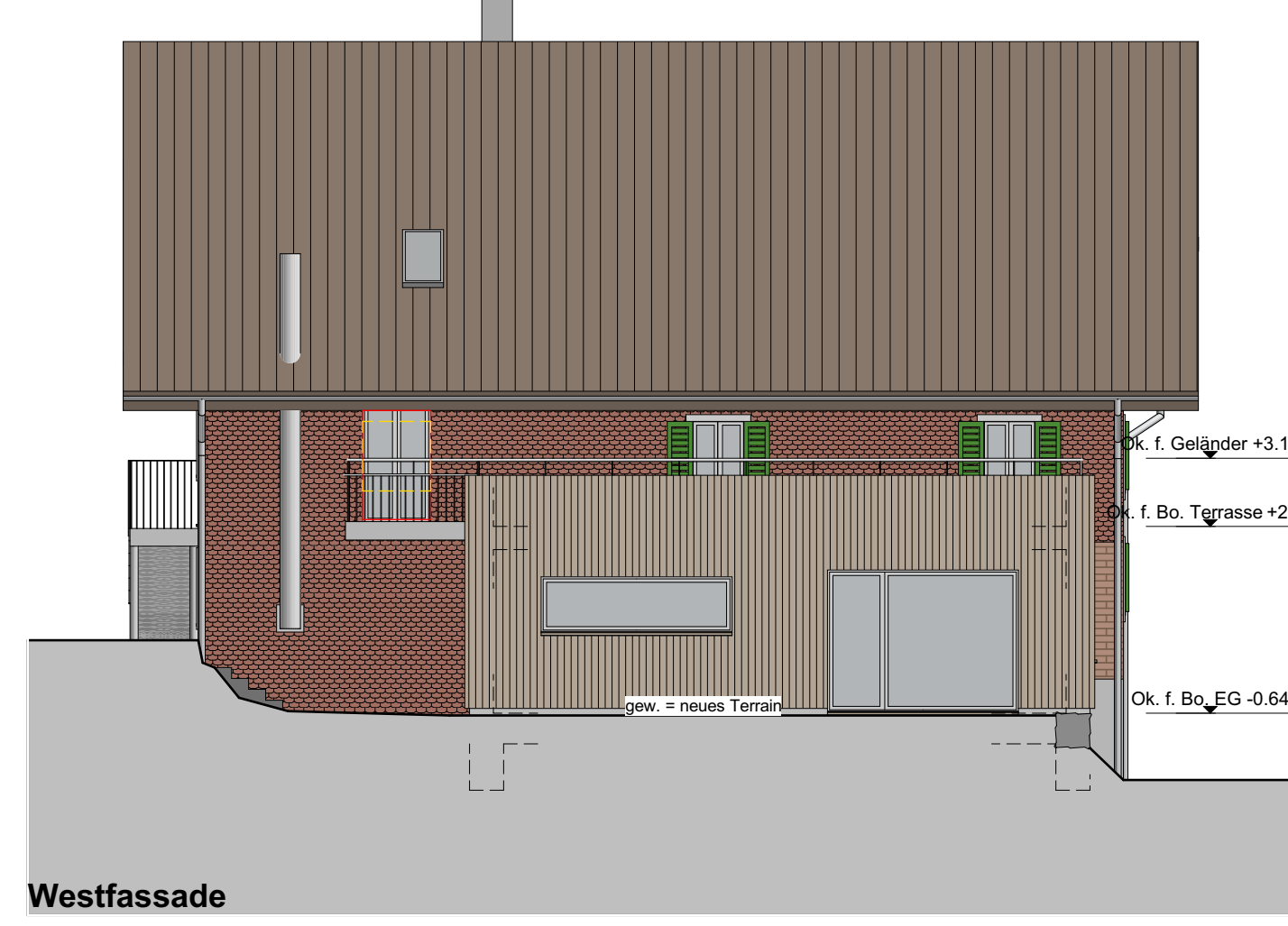
Südfassade



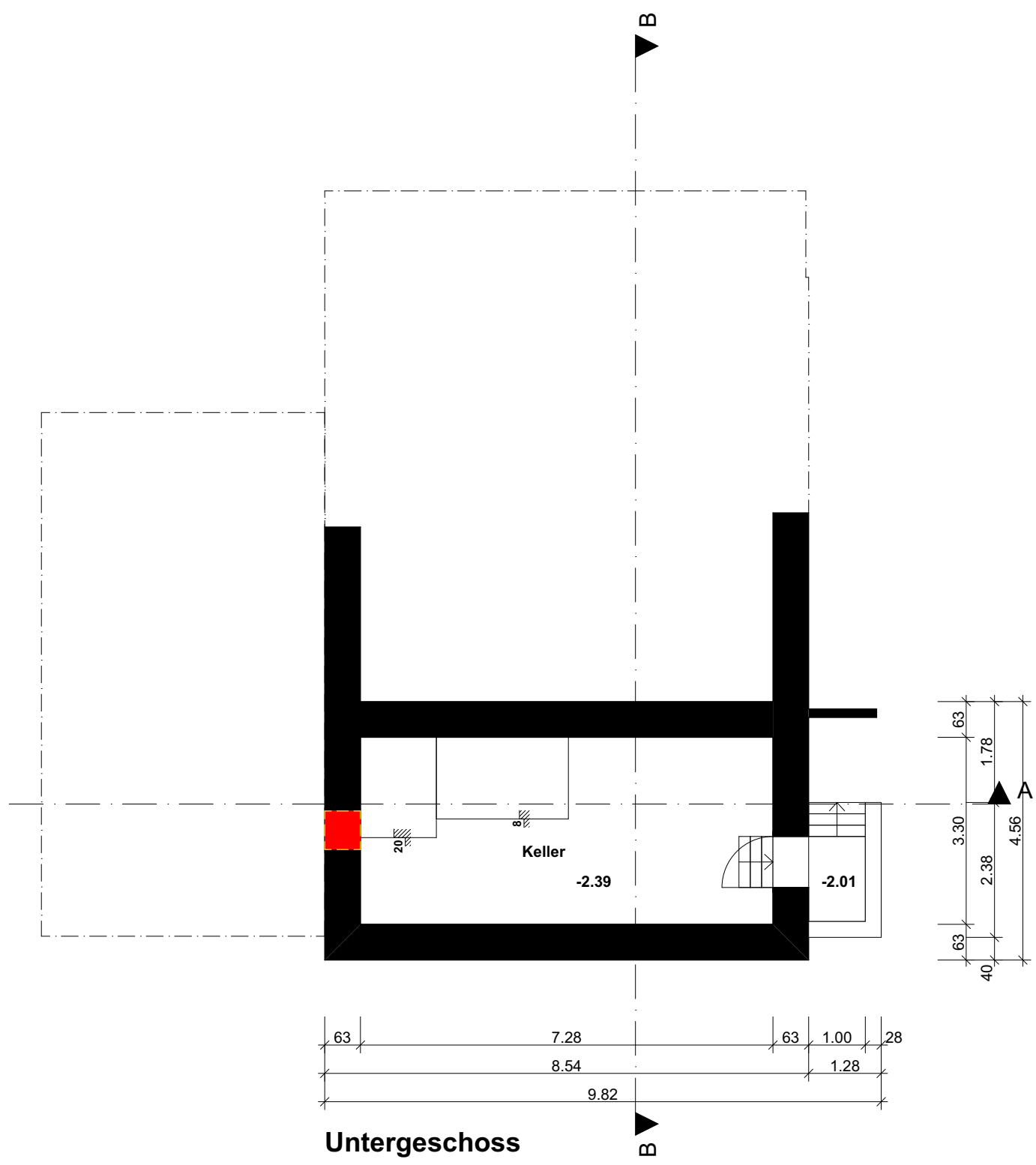
Ostfassade



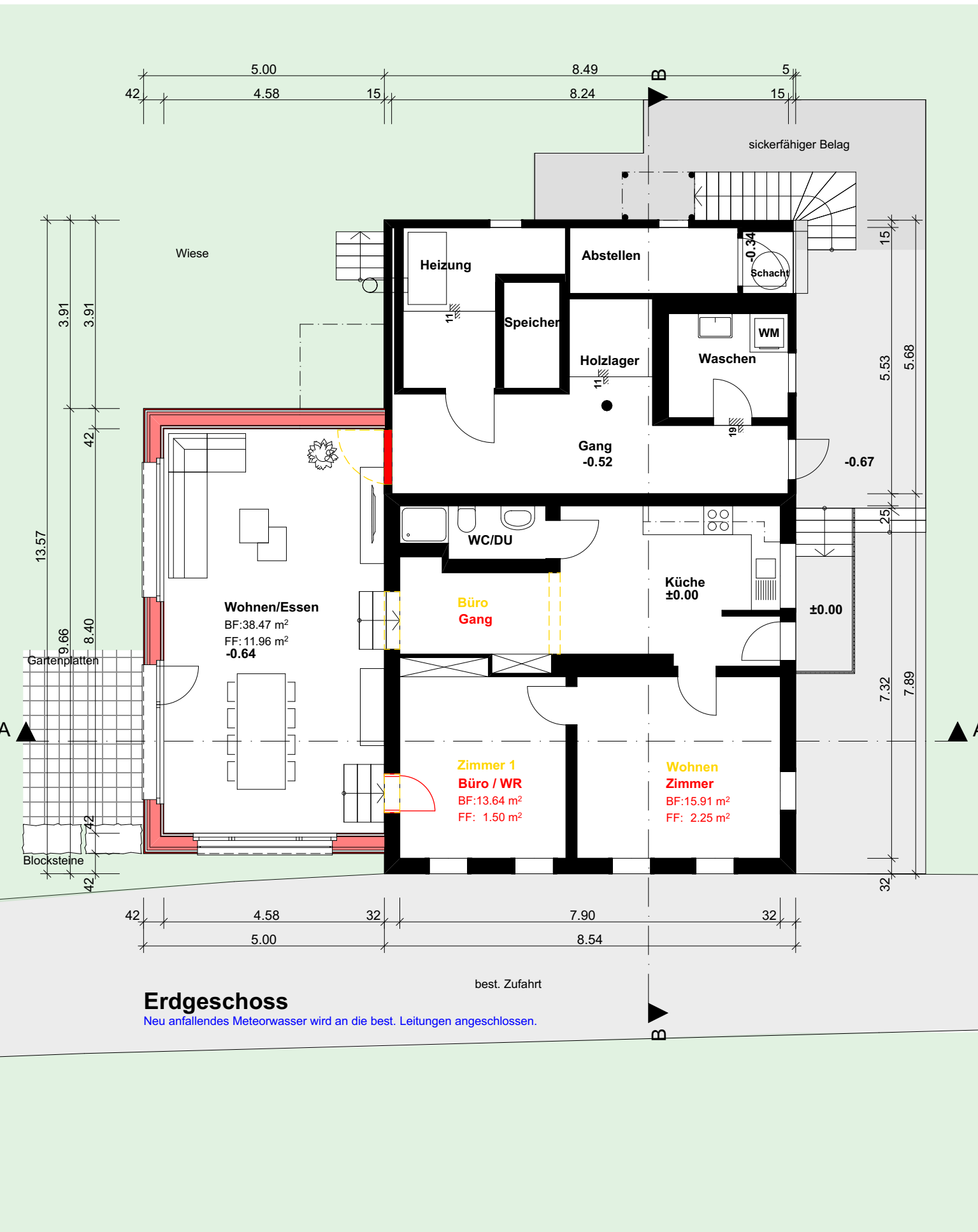
Nordfassade



Westfassade



Untergeschoss



Erdgeschoss

Neu anfallendes Meteorwasser wird an die best. Leitungen angeschlossen.