

First ca.+ 11.82

OK Balkenlage ca. + 9.22

Dachgeschoss neu ca.+ 6.38

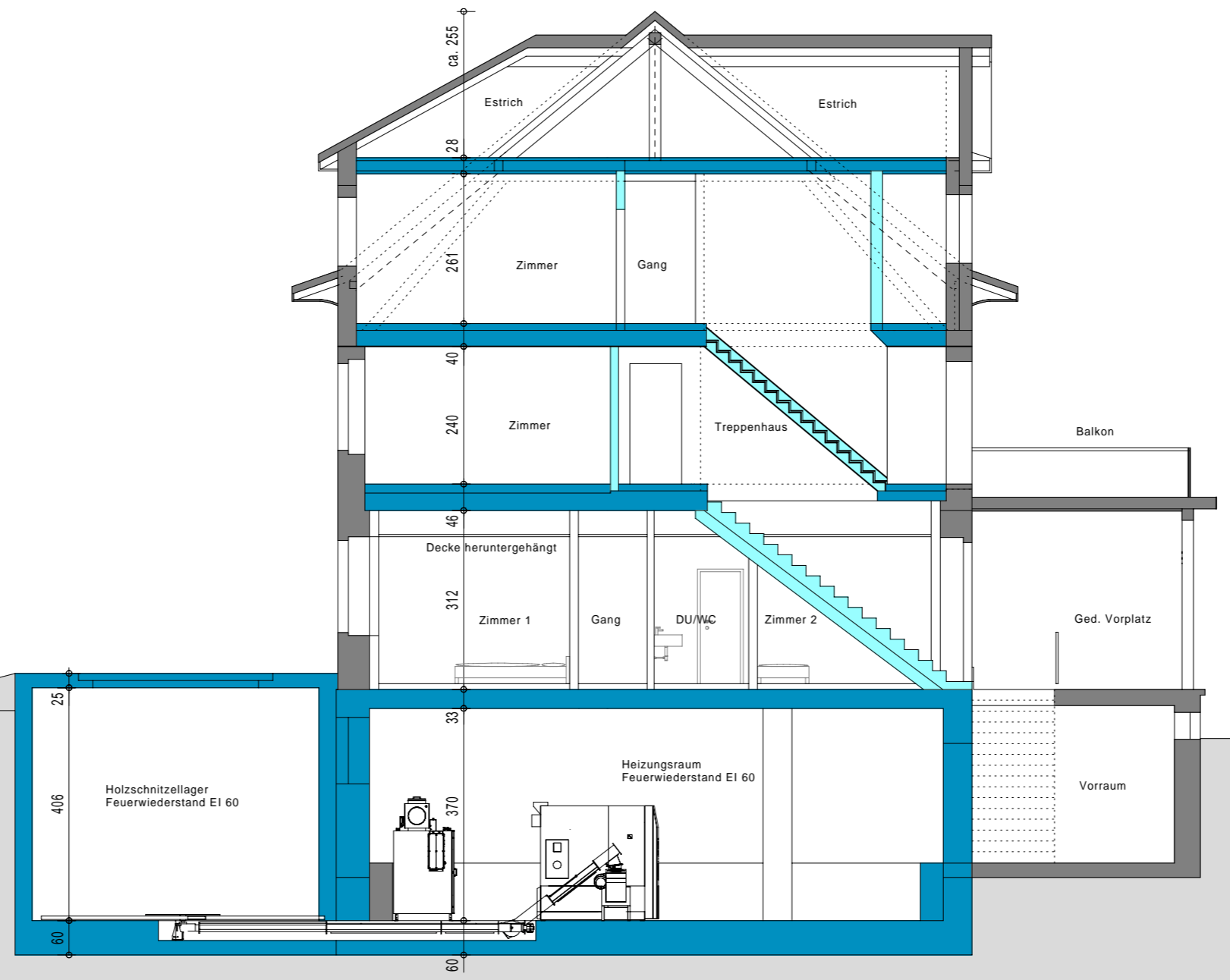
Obergeschoss neu ca.+ 3.58

Erdgeschoss Vorplatz +/- 0.00

Terrain - 0.37

Untergeschoss best. ca. - 3.03

Untergeschoss neu ca. - 4.03



- Fluchrichtung
- Rauch und Wärmeabzug
- Notausgang (Rettungszeichen sicherheitsbeleuchtet)
- Brandabschnitt EI 30
- Brandabschnitt EI 60
- Fluchttreppenhaus
- Brandschutztüre EI 30

Brandschutzplan Schnittplan

Bauherrschaft: Korporationsgemeinde Schachen, 6105 Schachen		
Bauprojekt: Umbau Erdgeschoss, Kantonsstrasse 10, 6105 Schachen	Masstab: 1:100	Format: A3
	Datum: 10.01.2019	
Planverfasser: Portmann Planung, Luzernstrasse 4, 6102 Malters, Tel. 041 498 08 62, Fax. 041 498 08 61 info@portmann-planung.ch www.portmann-planung.ch		