

Bauvorhaben: Überbauung "OPTIMO", Parz.-NR. 166 / 936 - 951, 6105 Schachen (LU)
 Grundigentümer/Bauherr: STALDER Generalunternehmungen GmbH, Littauerboden 1, 6014 Luzern

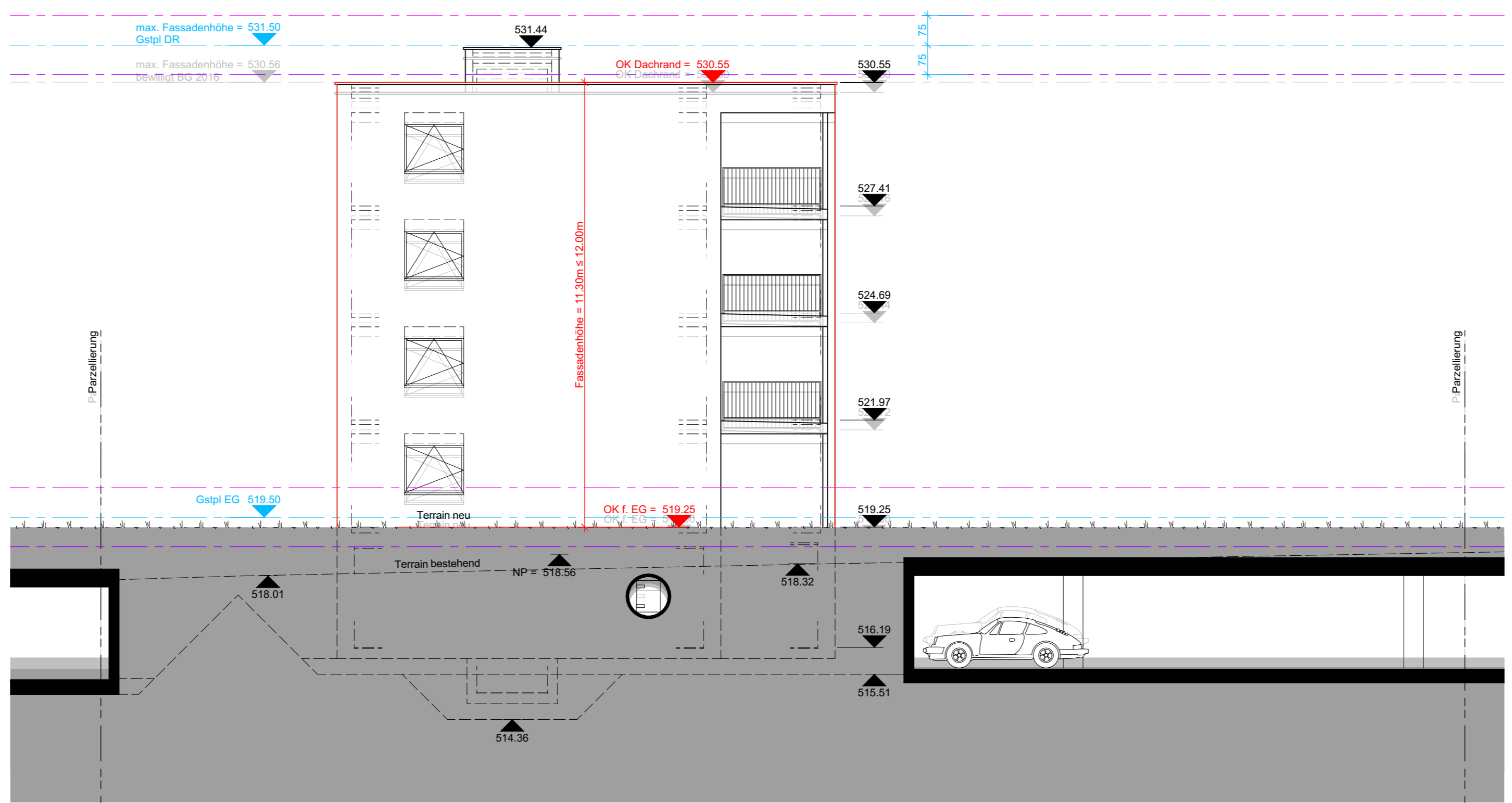
Planung/Bauleitung: STALDER Architektur GmbH, Littauerboden 1, Luzern

| | | | | | |
|--------------------------|--------------------|--------------------------|-----------|-------|------------------|
| Massstab: | Planbezeichnung: | Bau-Nr.: | Plan-Nr.: | Gr.: | 60 x 126 cm |
| 1:100 | H12 Höhenanpassung | 2013-27 | 305 | Dat.: | 06. Oktober 2020 |
| www.stalderimmobilien.ch | | STALDER Architektur GmbH | | | |

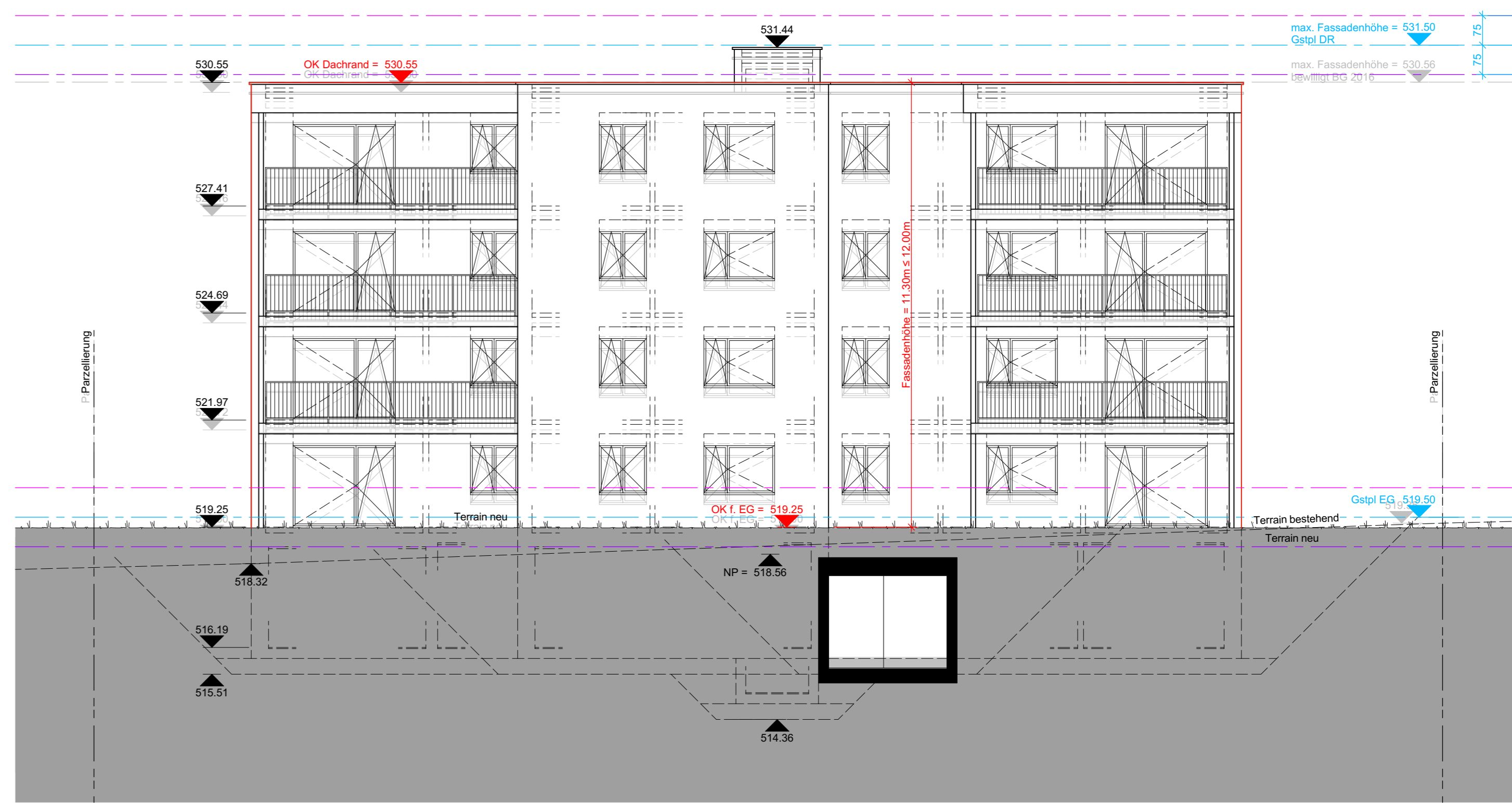
Fixpunkt 0002 (Stein) +1.703 = 521.003 m ü. M
 OK f. Erdgeschoss ±0.00 = 519.30 (Haus 1) m ü. M

Legende:
 ■ Bestehend
 ■ Neu
 ■ Abbruch
 ■ Bewilligte Höhen 2019, Projektänderung Dachrand (BG-Nr. 2014-141_03)
 ■ Bewilligte Höhen 2016, Bauvorgabe (BG-Nr. 2014-141)

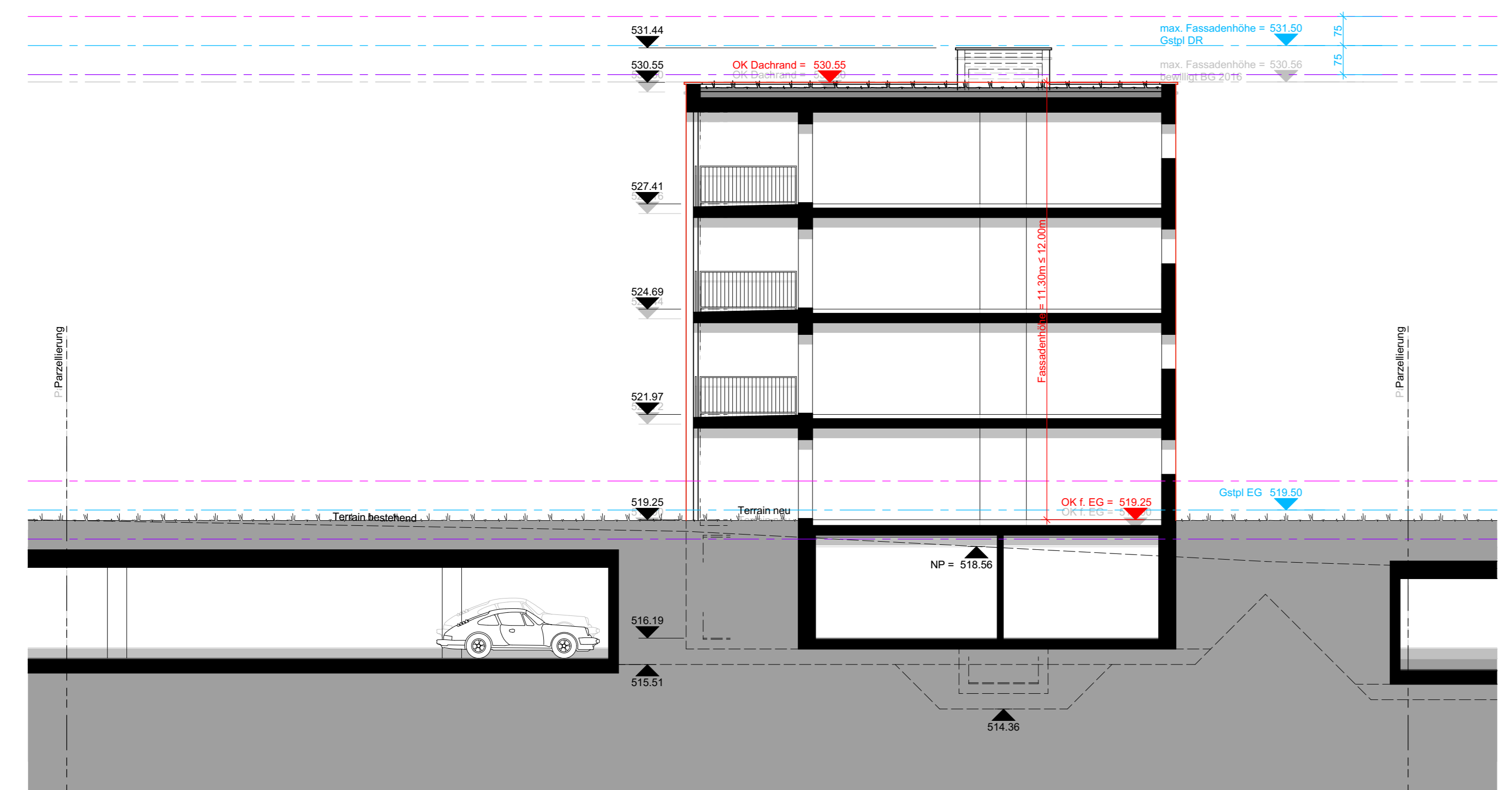
Luzern,
 Projektverfasser: STALDER Architektur GmbH, Littauerboden 1, 6014 Luzern
 Bauherrschaft/Grundigentümer: STALDER Generalunternehmungen GmbH, Littauerboden 1, 6014 Luzern
 Bauherrschaft/Grundigentümer: APK, Aargauische Pensionskasse, Hintere Bahnhofstrasse 8, 5001 Aarau



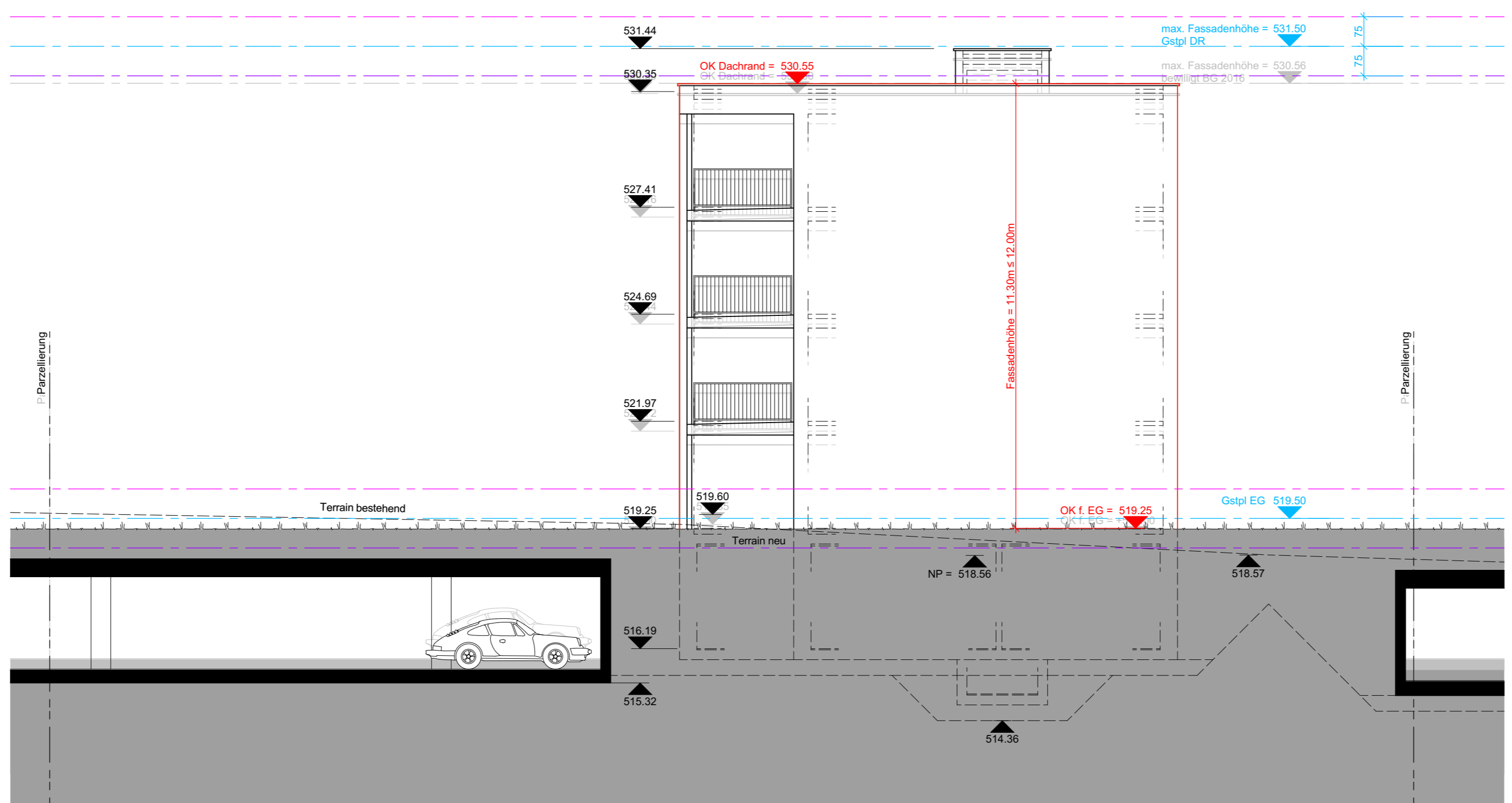
Süd Fassade



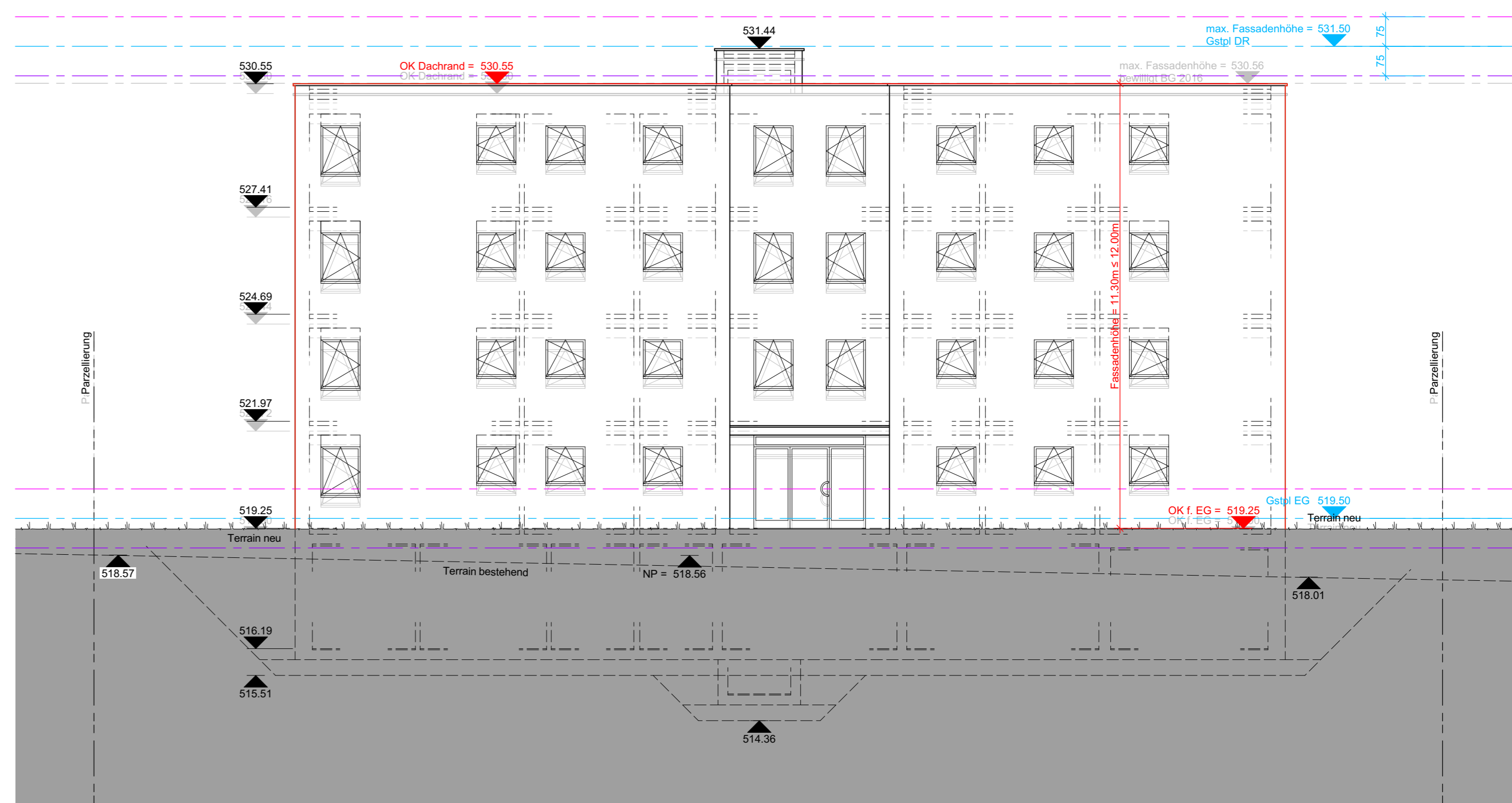
West Fassade



Schnitt A-A



Nord Fassade



Ost Fassade