

Wohnflächenberechnung

Bauherr:
Josef Lang, Renggstrasse 13, 6105 Schachen

Objekt:
Ersatzbau Wohnhaus, Renggstrasse 11, 6105 Schachen

Zeichner: AH/CI
Datum: 11.12.2020
Rev.:
Mst: 1:200 / **Format:** A4

Nebenfläche neu

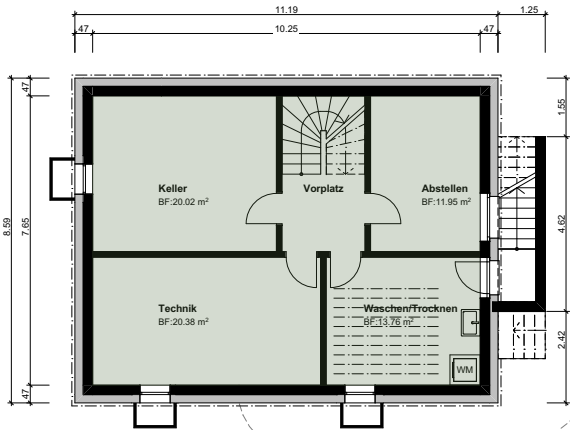
Untergeschoss	78.41
Erdgeschoss	17.98
Obergeschoss	22.35
	118.74 m²

Max. neue Wohnfläche:

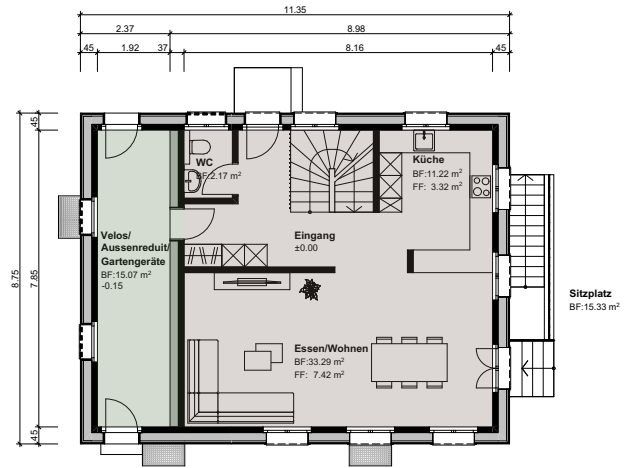
$$110.57 \times 1.3 = 143.74 \text{ m}^2$$

Wohnflächenberechnung neu

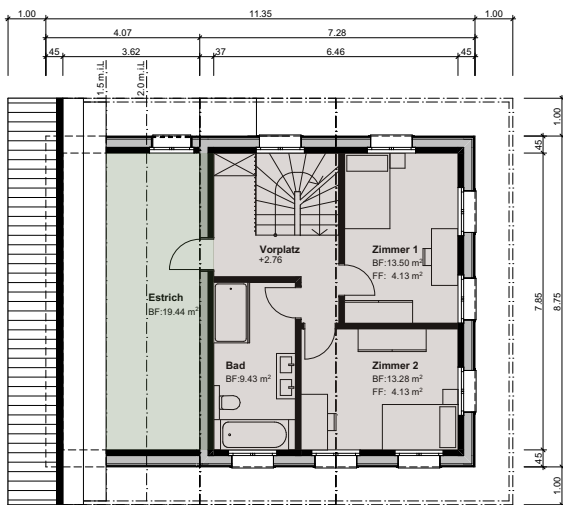
Erdgeschoss	64.06
Obergeschoss	50.71
Dachgeschoss	24.27
	139.04 m²



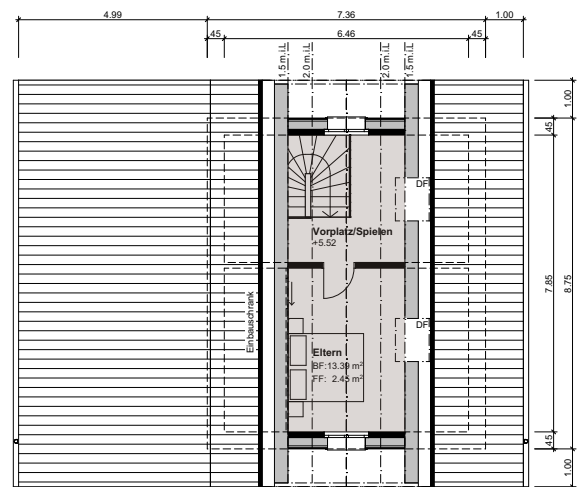
Untergeschoss 78.41 m²



Erdgeschoss 17.98 m² 64.06 m²



Obergeschoss 22.35 m² 50.71 m²



Dachgeschoss 24.27 m²

