

Bauvorhaben: Überbauung "OPTIMO", Parz.-NR. 166 / 936 - 951, 6105 Schachen (LU)

Grundigentümer/Bauherr: STALDER Generalunternehmungen GmbH, Littauerboden 1, 6014 Luzern

Planung/Bauleitung: STALDER Architektur GmbH, Littauerboden 1, Luzern

Massstab:	Planbezeichnung:	Bau-Nr.:	Plan-Nr.:	Gr.:	60 x 126 cm
1:100	H10 Höhenanpassung	2013-27	304	Dat.:	06. Oktober 2020
				Gsz.:	OBar

www.stalderimmobilien.ch

STALDER Architektur GmbH

Fixpunkt 0002 (Stein) +1.703 = 521.003 m ü. M

OK f. Erdgeschoss ±0.00 = 519.30 (Haus 1) m ü. M

Legende:

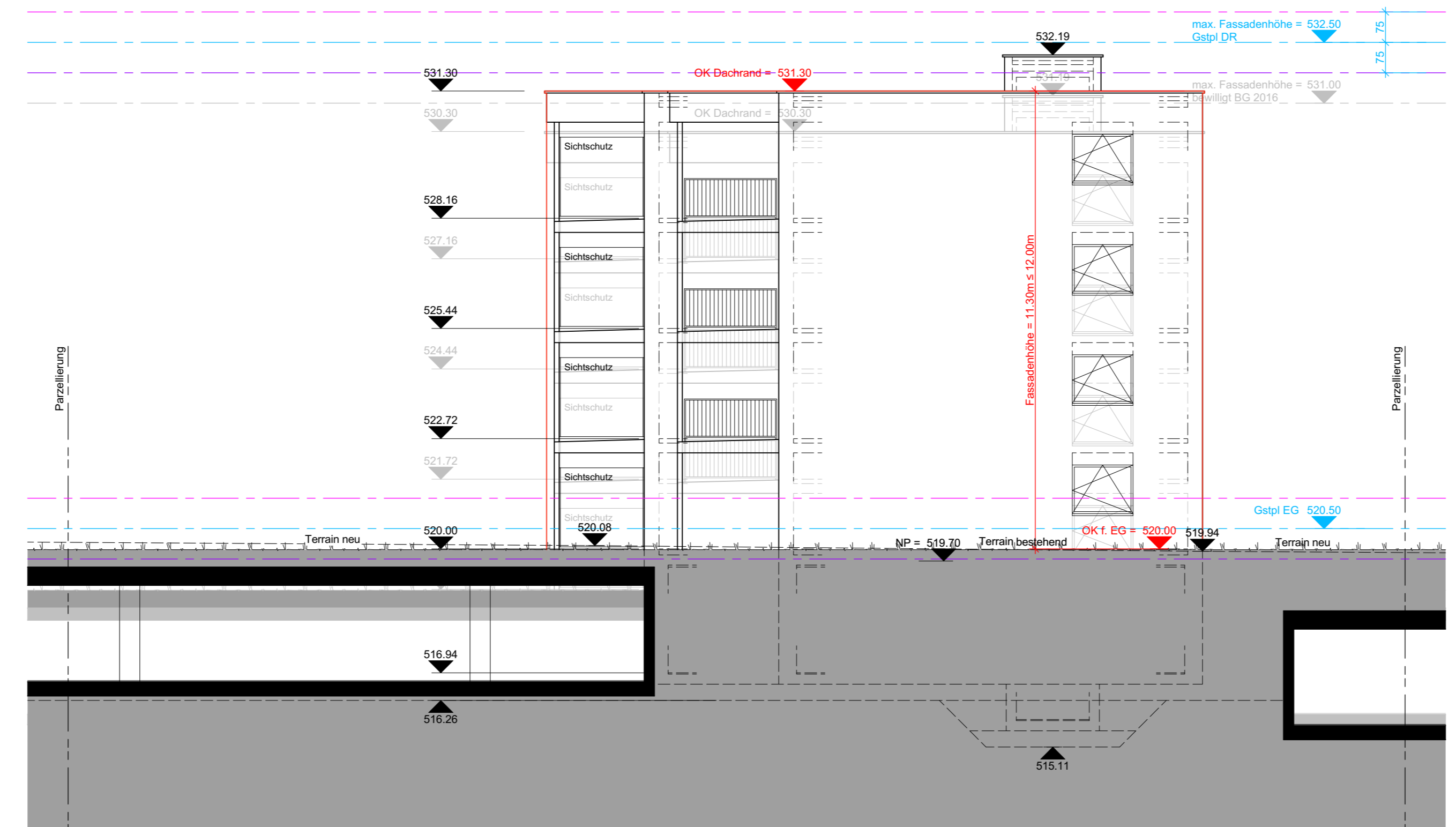
- Bestehend
- Neu
- Abbruch
- Bewilligte Höhen 2019, Projektänderung Dachrand (BG-Nr. 2014-141\_03)
- Bewilligte Höhen 2016, Bauvorgabe (BG-Nr. 2014-141)

Luzern,

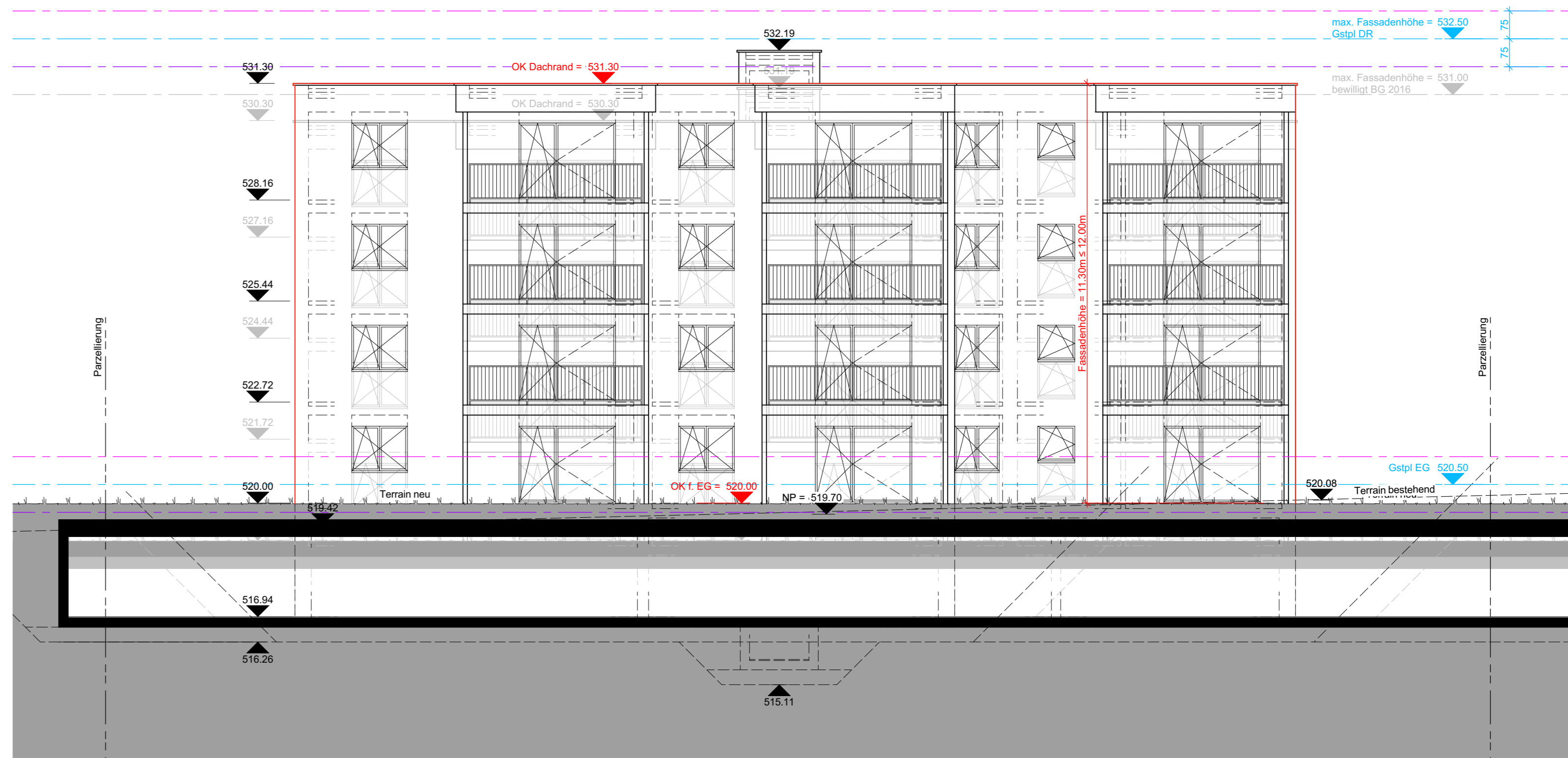
Projektverfasser: STALDER Architektur GmbH, Littauerboden 1, 6014 Luzern

Bauherrschaft/Grundigentümer: STALDER Generalunternehmungen GmbH, Littauerboden 1, 6014 Luzern

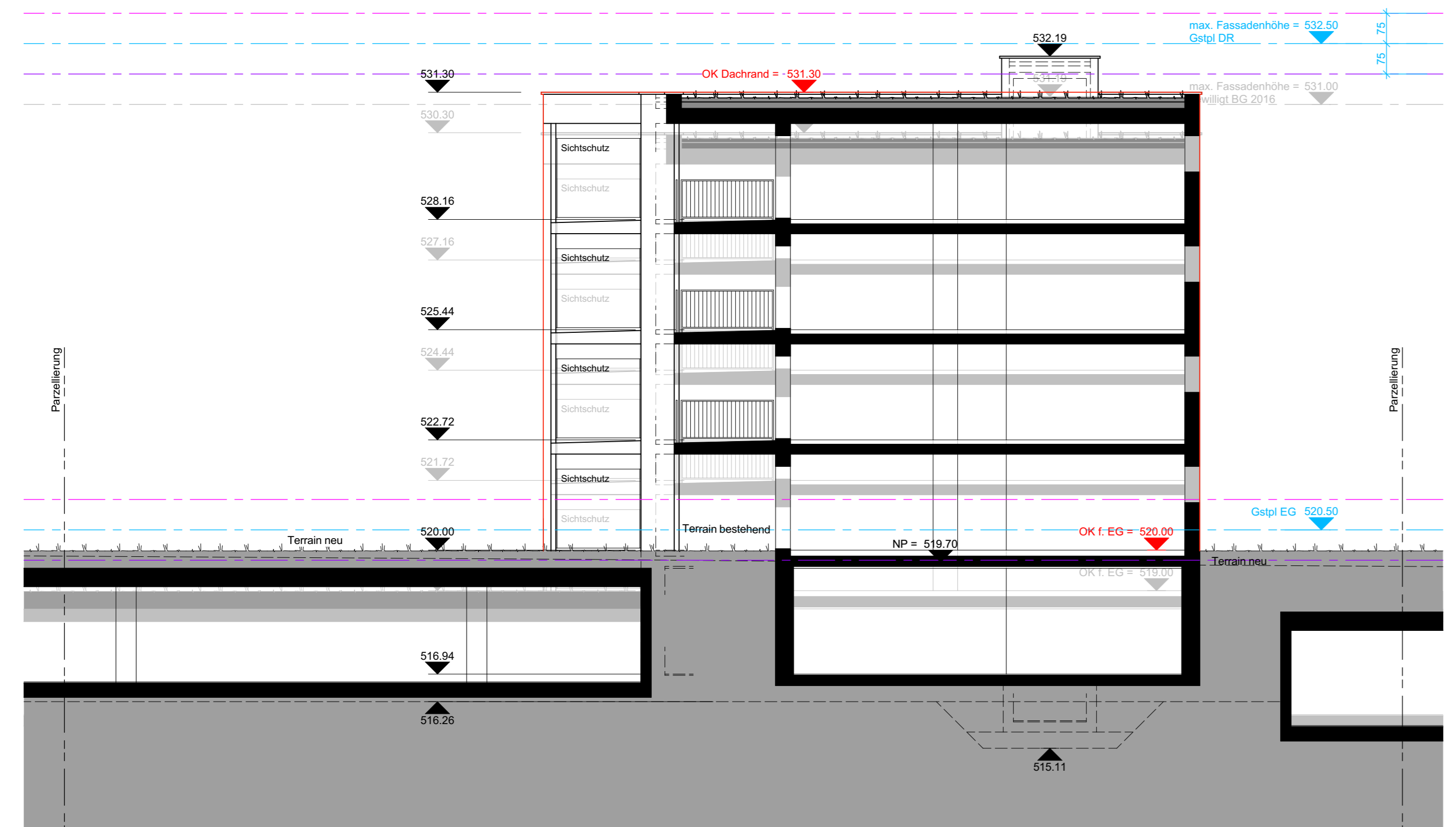
Bauherrschaft/Grundigentümer: APK, Aargauische Pensionskasse, Hintere Bahnhofstrasse 8, 5001 Aarau



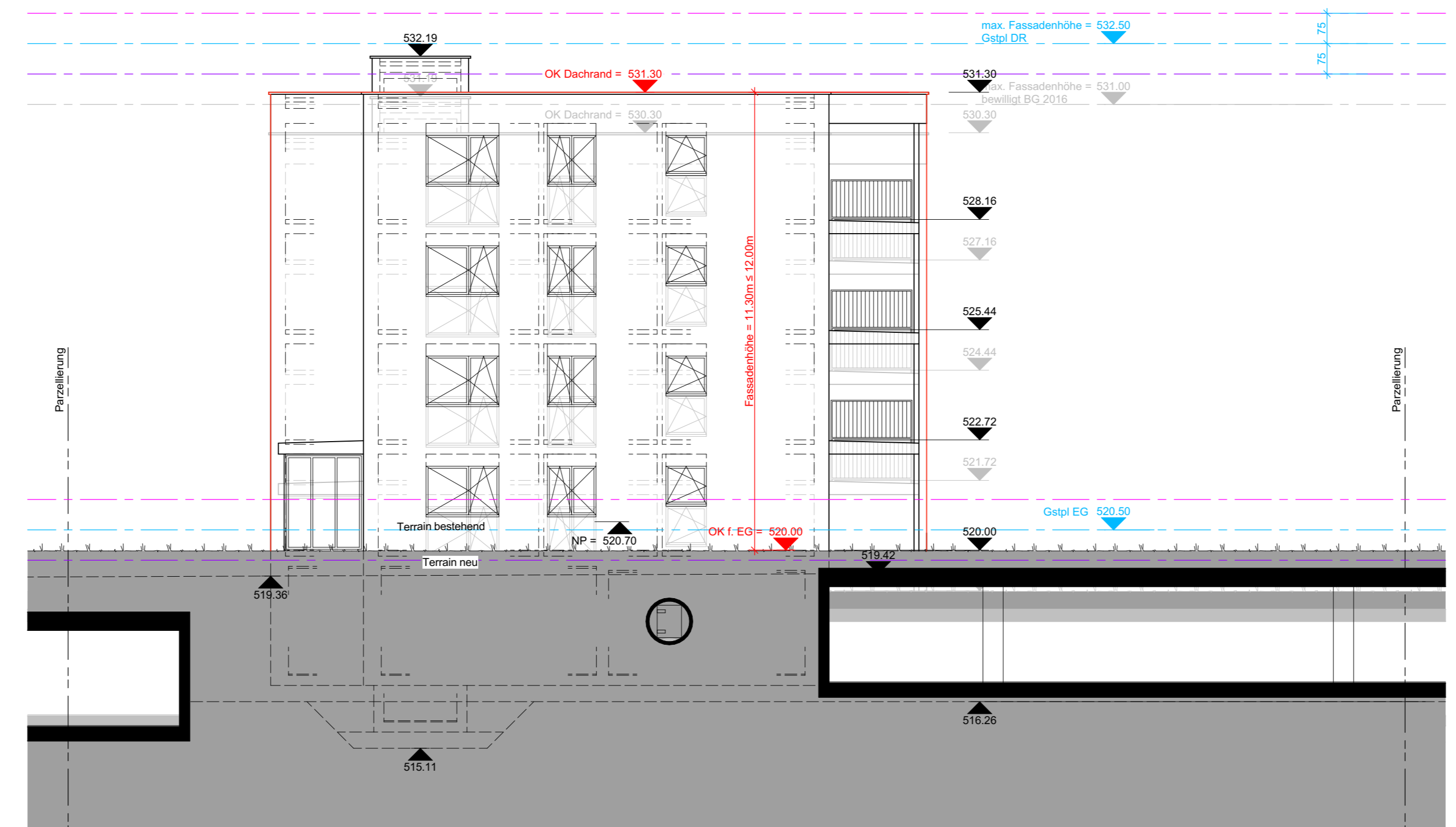
Süd Fassade



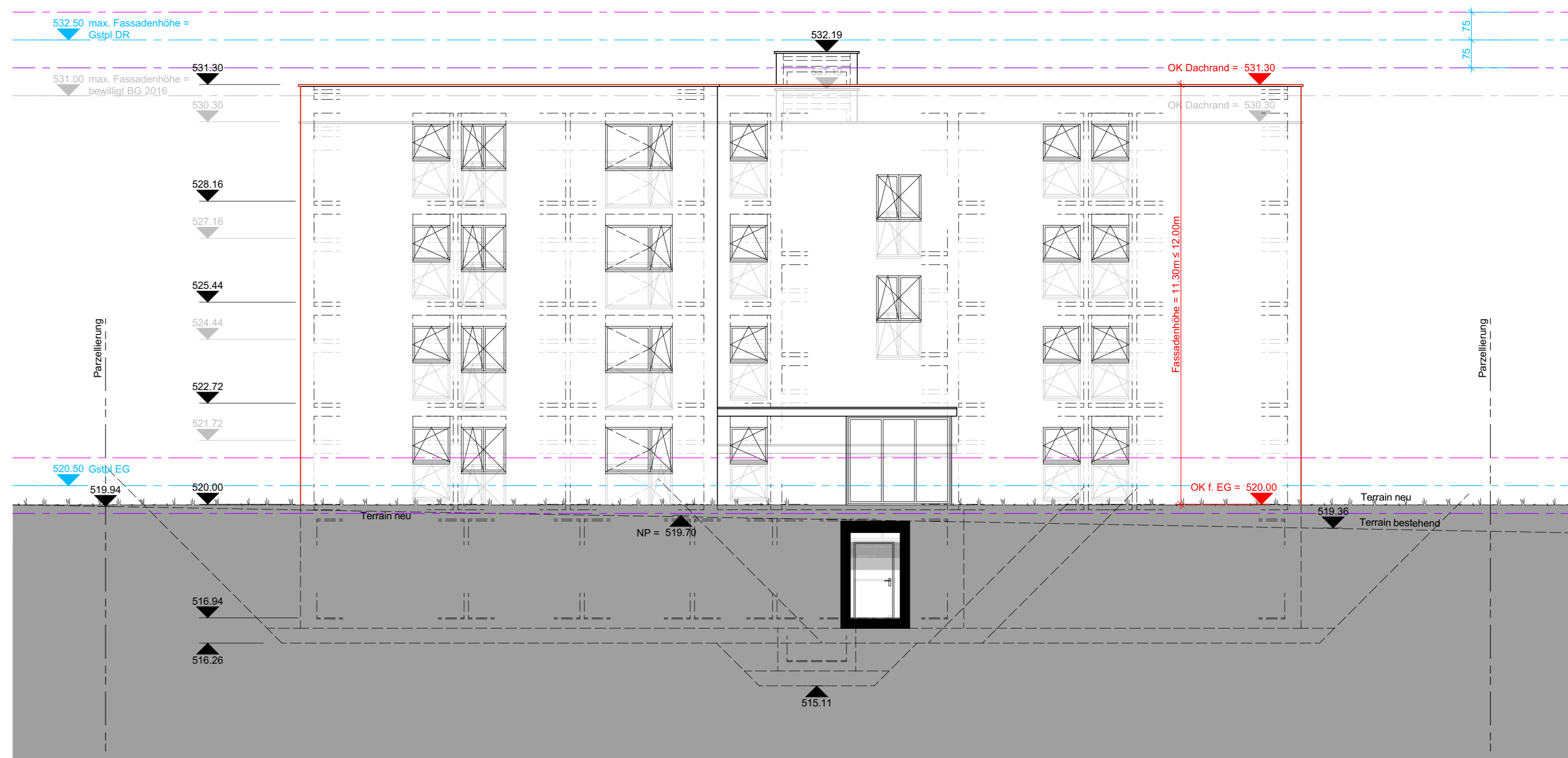
West Fassade



Schnitt A-A



Nord Fassade



Ost Fassade