

# Grundrisse

## Untergeschoss + Erdgeschoss

### BAUEINGABE / Brandschutz

±0.00 fertig Boden EG = 760.30 m ü.M.



Brandabschnitt EI 30 – RF1

Brandabschnitt EI 60 – RF1



Brandschutztüre EI 30

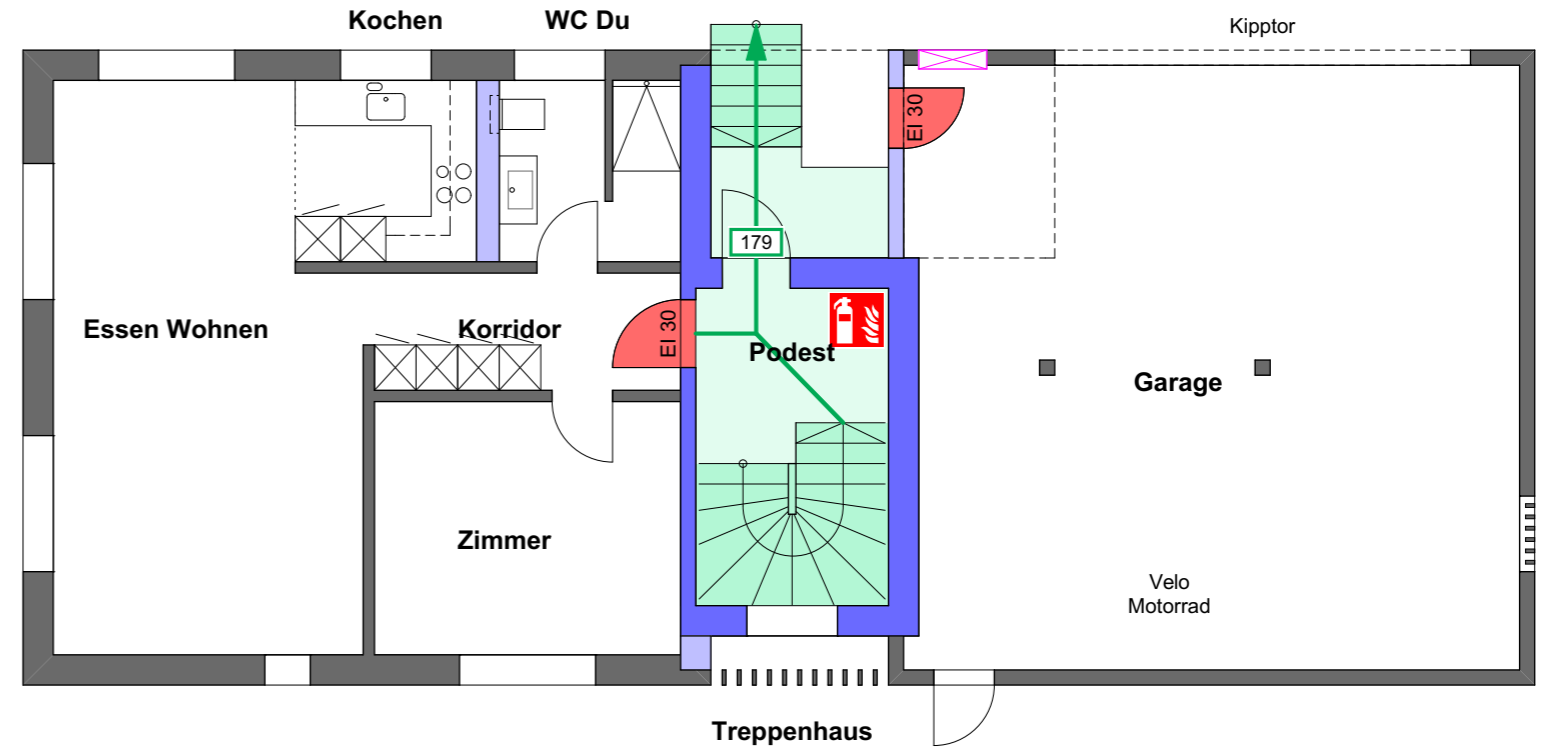
Fluchweg Horizontal

Fluchweg Vertikal

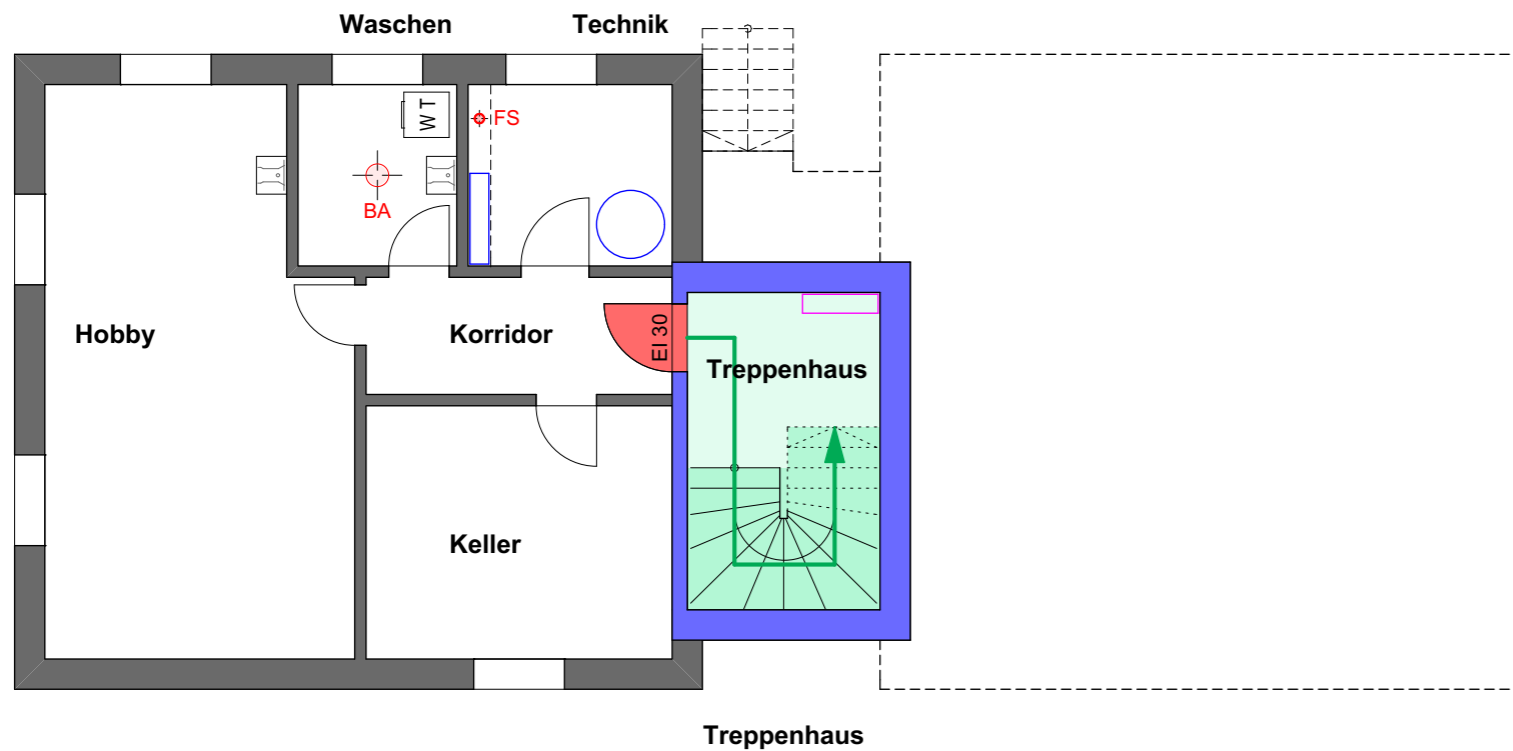
Fluchrichtung

179 Fluchttüre SN EN 179 Notausgangverschluss

Handfeuerlöscher



### Erdgeschoss



### Untergeschoss