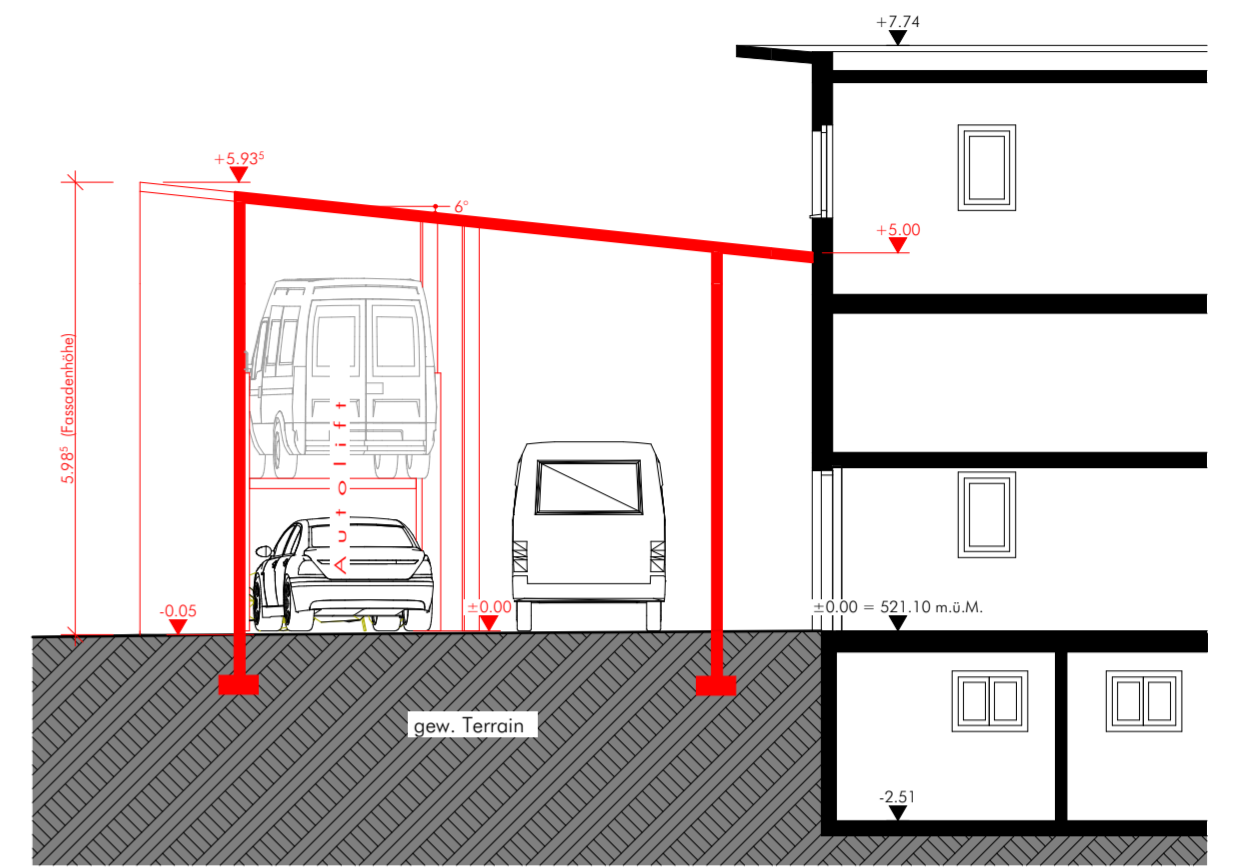
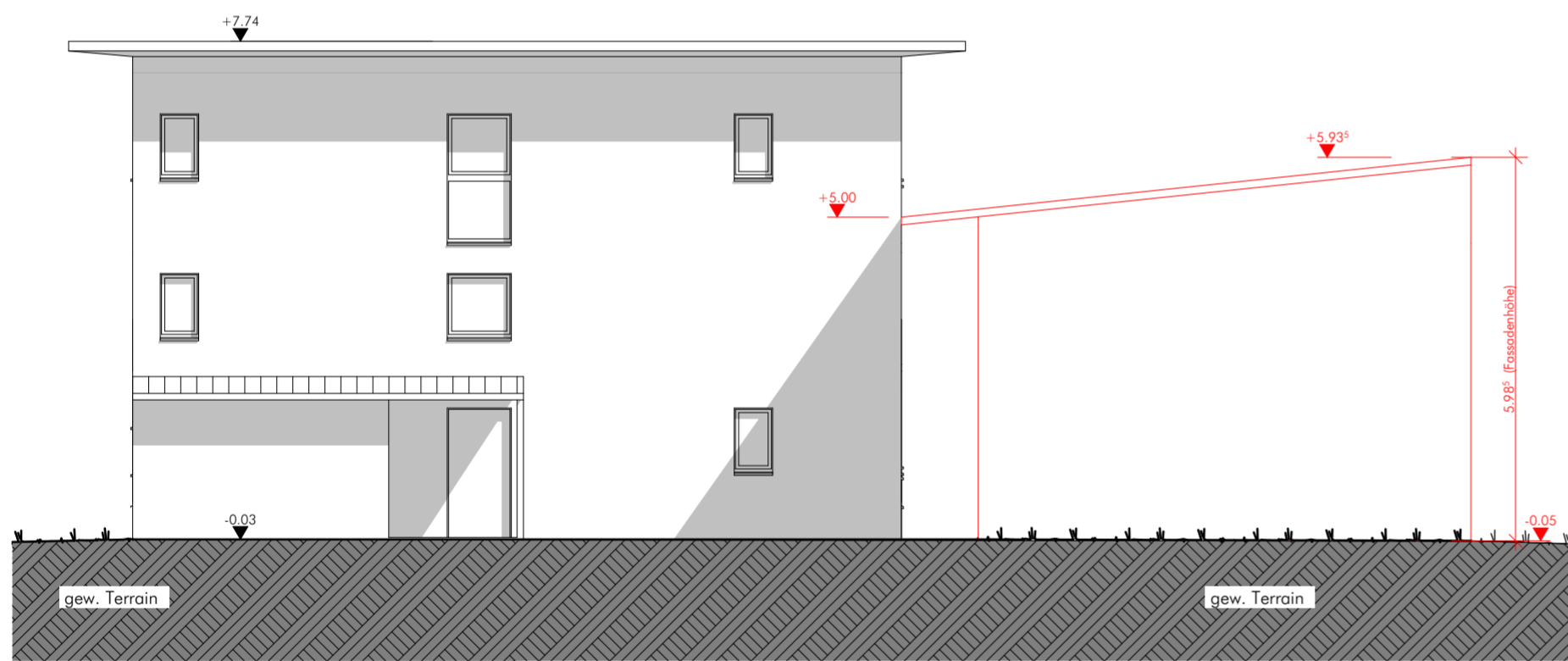


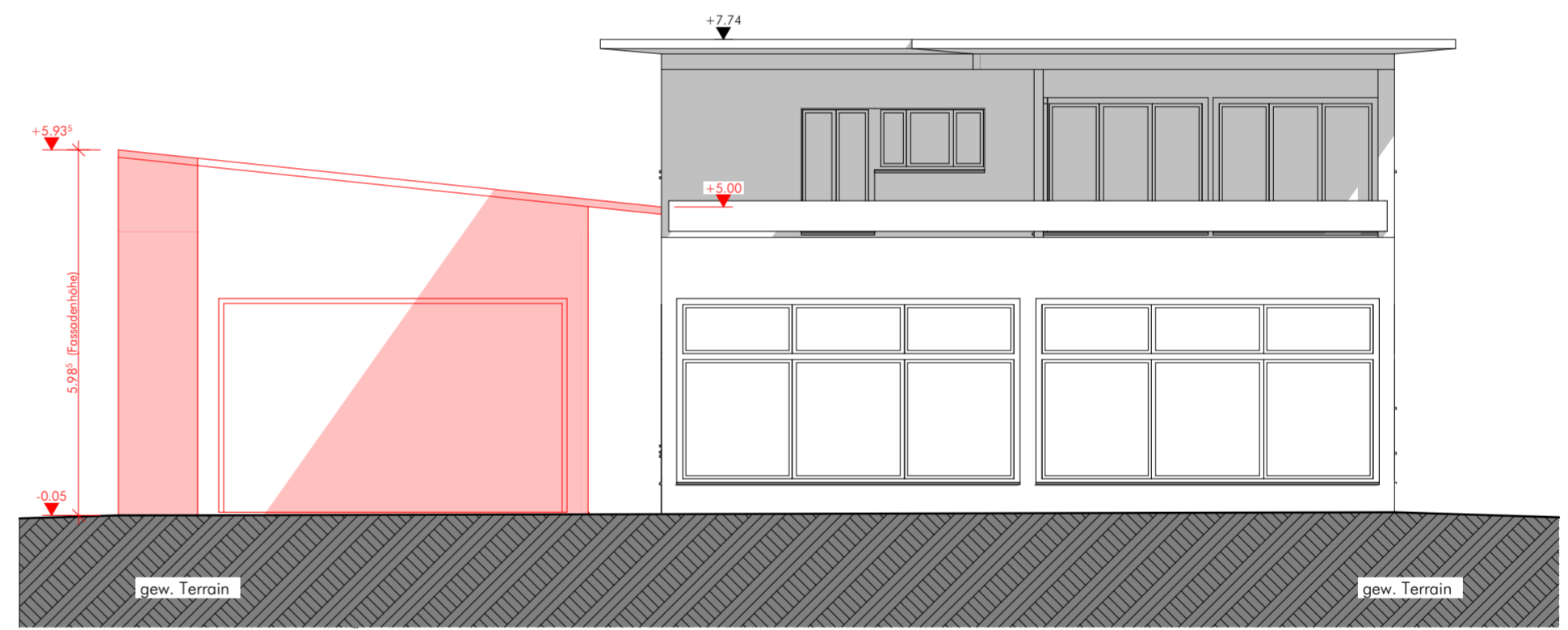
Südfassade



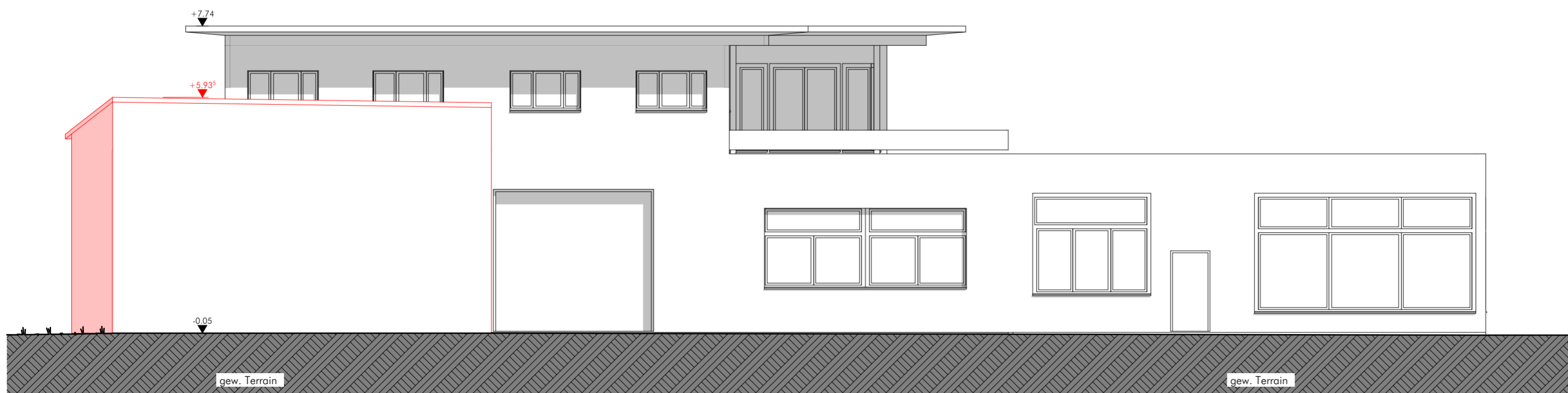
Querschnitt



Ostfassade




Westfassade



Nordfassade

Architekt: _____ Bauherr/Grundeigentümer: _____

KOTEN (Meereshöhe):
± 0.00 = 521.10 m.ü.M.

OBJEKT: Neubau Garage Industrie Süd 2, 6105 Schachen		 Furrer Fuchs Architektur GmbH Malters
BAUHERR: Simon Gehrig Industrie Süd 2, 6105 Schachen		
ARCHITEKTUR: Furrer Fuchs Architektur GmbH Industriestrasse 1, 6102 Malters		www.furrerfuchs.ch mail@furrerfuchs.ch 041 497 43 30
PLANNUMMER: 22.4.1	PLANTITEL: Fassaden und Querschnitt	PROJEKTNUMMER: 21802 PLANUNGSPHASE: BAUEINGABE BAULEITUNG: REVIDIERT: PLANGRÖSSE: A2
PLANDATUM: 23.07.2018		MASSSTAB: 1:100