



Die Reinigung erfolgt durch den Veranstalter gemäss sep. Weisung. Kontrolle und Endreinigung durch den Hauswart gemäss Gebührenverordnung.

Die Geschirrbenützung für die Vereine ist gratis. Es wird nur der Bruch in Rechnung gestellt.

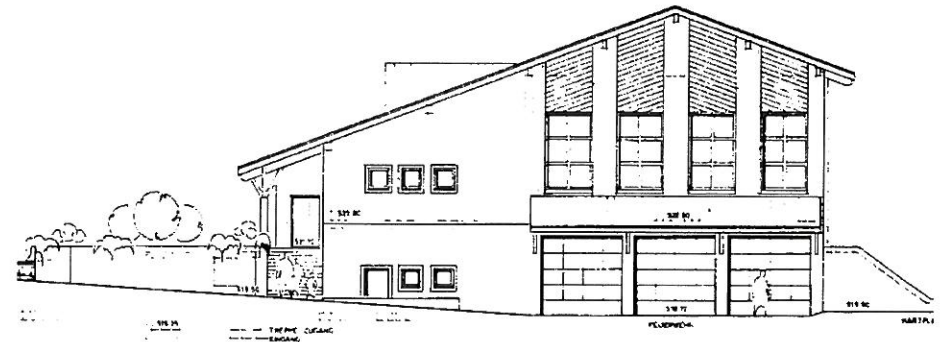
Geschirrmiete für externe Anlässe gem. sep. Preisliste.

Die Benützung der Turnhalle, Aussenanlagen, Garderoben, WC, Douchen und Bühne durch die Ortsvereine für den ordentlichen Turn- und Probenbetrieb ist unentgeltlich.

Die Vermietung und Koordination der Mehrzweckhalle wird ausschliesslich durch das Gemeindeammannamt organisiert.

Genehmigt durch den Gemeinderat Werthenstein am 18. Dezember 2007.

Gebührenverordnung



**Rümlihalle;
Gemeindebauten Schachen**

Gebührenverordnung

Für ausserordentliche Benützung der Rümlihalle Schachen inkl. Aussenanlagen bei Vereinsanlässen, Jahreskonzerten und ähnliche Anlässe

	Gemeinde Vereine Werthenstein	auswärtige Vereine und Organisationen
Turnhalle/Saal inkl. Douchen, WC, Garderoben (reine Sportanlässe)	1 Tag 200.00 2 Tage 350.00 3 Tage 500.00	600.00 1000.00 1400.00
Saal mit Bestuhlung, Bühne, Küche, inkl. Utensilien, Reinigungsmittel	1 Tag 650.00 2 Tage 1000.00 3 Tage 1300.00	1800.00 3000.00 4000.00
Bühne ohne Saal bis 22.00 Uhr (Sa/So)	100.00	200.00
Sitzungszimmer bis 22.00 Uhr (Sa/So)	100.00	200.00
Sitzungszimmer oder Bühne nach 22.00 Uhr - 0.30 Uhr	200.00	
Küchenbenützung mit Einrichtung	1 Tag 150.00 2 Tage 250.00 3 Tage 300.00	400.00 600.00 800.00
Foyer inkl. WC / Tag (Schulhaus)	150.00	400.00
Garderoben, Douchen, WC / Tag	150.00	400.00
Bodenabdeckung Halle inkl. Klebeband	250.00	350.00
Kontrolle und Endreinigung durch Hauswart (gem. Aufwand, jedoch mind. 1 Std.)	Std. 50.00	70.00